

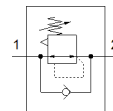
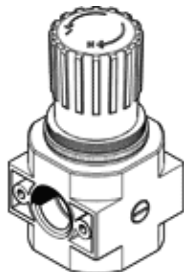
válvula básica LR-D-DI-MAXI

Número de artículo: 546511
Clásico - No utilizar para equipos nuevos

FESTO

Sin placas base roscadas.

Puede encontrar alternativas modernas introduciendo las cuatro primeras partes del código del producto en el campo de búsqueda.



Hoja de datos

Característica	Valor
Tamaño	Maxi
Serie	D
Asegurar el accionamiento	Botón giratorio con enclavamiento
Posición de montaje	indistinto
Construcción	Válvula reguladora de membrana, de accionamiento directo
Función del regulador	Presión inicial con compensación de la presión primaria con escape secundario con flujo inverso
Indicación de la presión	Preparado para G1/4
Presión de funcionamiento	13,8 ... 240 Psi
Margen de regulación de la presión	6,9 ... 180 Psi
Histéresis máxima de la presión	6 Psi
Caudal nominal normal	189 cfm
Fluido	Aire comprimido según ISO 8573-1:2010 [7:4:4] Gases inertes
Indicación sobre los fluidos de funcionamiento y de mando	Opción de funcionamiento con lubricación (necesaria en otro modo de funcionamiento)
Clase de resistencia a la corrosión KBK	2 - riesgo de corrosión moderado
Conformidad PWIS	VDMA24364-B1/B2-L
Clase de pureza del aire en la salida	Aire comprimido según ISO 8573-1:2010 [7:4:4] Gases inertes
Temperatura del medio	14 ... 140 °F
Temperatura ambiente	14 ... 140 °F
Peso del producto	46,55 oz
Tipo de fijación	Montaje en panel frontal Montaje del conducto con accesorios
Indicación sobre el material	Conforme con RoHS
Material de las juntas	NBR
Material de la carcasa	Fundición inyectada de cinc
Material de la membrana	NBR