

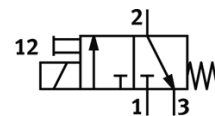
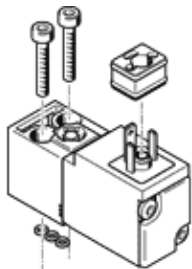
Electroválvula VSCS-B-M32-MT-WA-2AC1

Número pieza: 546263

FESTO

Con conexión de clavija de cubo, forma C.

Este tipo es apropiado para trabajar con vacío.



Hoja de datos

Caracter.	Valor
Función de las válvulas	3/2 cerrada monoestable
Tipo de accionamiento	eléctrico
Ancho	17 mm
Caudal nominal normal	18 l/min
Presión de funcionamiento	-0,9 ... 10 bar
Tipo de reposición	muelle mecánico
Tipo de protección	IP65
En base a la norma	ISO 15218
Principio de hermetización	blando
Posición de montaje	indistinto
Corresponde a la norma	ISO 15218
Accionamiento manual auxiliar	con accesorios enclavables mediante pulsador
Tipo de control	directo
Sentido del flujo	no reversible
Holgura de sobreposición	no
Desconexión del tiempo de conmutación	16 ms
Conexión del tiempo de conmutación	10 ms
Duración de la conexión	100%
Valores característicos de las bobinas	110 V CA: 50 Hz, potencia de arranque: 3 VA, potencia de retención: 2,4 VA 120 V CA: 60 Hz, potencia de arranque: 3 VA, potencia de retención: 2,4 VA
Fluctuación de tensión permisible	con 50Hz ±10% a 60 Hz: -17,5 ... +10%
Fluido	Aire comprimido según ISO8573-1:2010 [7:4:4]
Indicación sobre los fluidos de funcionamiento y de mando	Opción de funcionamiento con lubricación (necesaria en otro modo de funcionamiento)
Clase de resistencia a la corrosión KBK	2
Temperatura del medio	-10 ... 50 °C
Temperatura ambiente	-10 ... 50 °C
Conexión eléctrica	según DIN NE 175301-803 Forma C
Conexión neumática 1	Placa base
Conexión neumática 2	Placa base
Conexión neumática 3	Placa base
Indicación sobre el material	Conforme con RoHS
Información sobre el material de las juntas	NBR