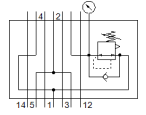
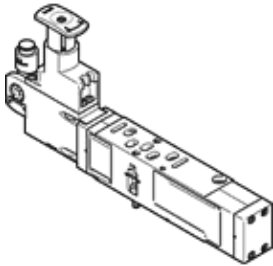


# placa de regulación VABF-S4-1-R6C2-C-6

Número de artículo: 546247

FESTO

Para terminales de válvulas VTSA y VTSA-F, distribución de conexiones normalizadas según 15407-2, hasta 6 bar, como máx.



## Hoja de datos

Característica	Valor
Ancho	26 mm
Basado en la norma	ISO 15407-2
Posición de montaje	indistinto
Función del regulador	Presión inicial con escape secundario
Selección adicional de manómetro	Posible
Presión de funcionamiento Mpa	0,6 MPa
Presión de funcionamiento	6 bar
Margen de regulación de la presión Mpa	0,05 ... 0,6 MPa
Margen de regulación de la presión	0,5 ... 6 bar
Margen de regulación de la presión psi	7,25 ... 87 psi
Presión inicial 1	0,5 ... 10 bar
Marca CE (ver declaración de conformidad)	según la normativa UE de baja tensión
Marcado UKCA (véase la declaración de conformidad)	Según la normativa sobre utillaje eléctrico del Reino Unido
Fluido	Aire comprimido según ISO 8573-1:2010 [7:4:4]
Indicación sobre los fluidos de funcionamiento y de mando	Opción de funcionamiento con lubricación (necesaria en otro modo de funcionamiento)
Clase de resistencia a la corrosión KBK	0 - sin riesgo de corrosión
Conformidad PWIS	VDMA24364-B1/B2-L
Tipo de protección	IP65 NEMA 4
Fluido de control	Aire comprimido según ISO 8573-1:2010 [7:4:4]
Temperatura ambiente	-5 ... 50 °C
Peso del producto	448 g
Conexión del manómetro	con abrazadera de sujeción
Material del elemento de mando	PA
Material del cuerpo del regulador	Fundición inyectada de aluminio