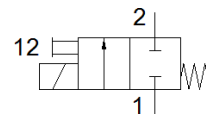
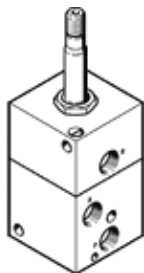


electroválvula MFHB-2-1/4-B

Número de artículo: 546064

FESTO



Hoja de datos

Característica	Valor
Función de las válvulas	2/2 cerrada monoestable
Tipo de accionamiento	eléctrico
Caudal nominal normal	600 l/min
Presión de funcionamiento	2 ... 8 bar
Construcción	asiento de plato
Tipo de reposición	muelle mecánico
Tipo de protección	IP65
Diámetro nominal	7 mm
Posición de montaje	indistinto
Accionamiento manual auxiliar	con enclavamiento
Tiempo de conmutación a la desconexión	23 ms
Tiempo de conmutación a la conexión	12 ms
Clase de resistencia a la corrosión KBK	2 - riesgo de corrosión moderado
Conformidad PWIS	VDMA24364-B1/B2-L
Temperatura del medio	-10 ... 60 °C
Temperatura ambiente	-5 ... 40 °C
Peso del producto	575 g
Conexión del aire de escape de pilotaje 84	M5
Conexión neumática 1	G1/4
Conexión neumática 2	G1/4
Material de las juntas	NBR
Material de la carcasa	Aluminio anodizado