

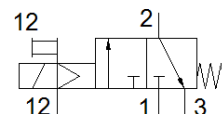
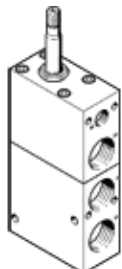
# electroválvula MFHB-3-3/4-S-2,8-8-BAR

Número de artículo: 546063

Producto sustituido

FESTO

Tipo sustituido. Disponible hasta 2018. Producto de alternativa:  
consultar portal de asistencia técnica.



## Hoja de datos

Característica	Valor
Función de las válvulas	3/2 cerrada monoestable
Tipo de accionamiento	eléctrico
Ancho	39 mm
Caudal nominal normal	5.340 l/min
Presión de funcionamiento	0 ... 10 bar
Construcción	asiento de plato
Tipo de reposición	muelle mecánico
Tipo de protección	IP65
Diámetro nominal	17 mm
Posición de montaje	indistinto
Accionamiento manual auxiliar	con enclavamiento
Tipo de control	prepiloto
Presión de control	2,8 ... 8 bar
Tiempo de conmutación a la desconexión	30 ms
Tiempo de conmutación a la conexión	60 ms
Fluido	Aire comprimido según ISO 8573-1:2010 [7:4:4]
Indicación sobre los fluidos de funcionamiento y de mando	Opción de funcionamiento con lubricación (necesaria en otro modo de funcionamiento)
Clase de resistencia a la corrosión KBK	2 - riesgo de corrosión moderado
Temperatura del medio	-10 ... 60 °C
Temperatura ambiente	-5 ... 40 °C
Peso del producto	920 g
Conexión eléctrica	a través de bobina F, pedir por separado
Tipo de fijación	a elegir: en el distribuidor PR con taladro pasante
Conexión del aire de pilotaje 12	G1/4
Conexión neumática 1	G3/4
Conexión neumática 2	G3/4
Conexión neumática 3	G3/4
Información sobre el material de las juntas	NBR
Información sobre el material del cuerpo	Aluminio anodizado