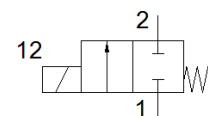
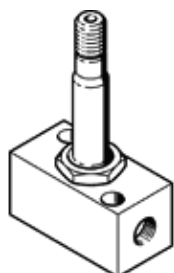


electroválvula MCH-2-1/8

Número de artículo: 546041
Producto sustituido

FESTO

Tipo sustituido. Disponible hasta 2018. Producto de alternativa:
consultar portal de asistencia técnica.



Hoja de datos

Característica	Valor
Función de las válvulas	2/2 cerrada monoestable
Tipo de accionamiento	eléctrico
Ancho	32 mm
Caudal nominal normal	300 l/min
Presión de funcionamiento	0 ... 7 bar
Construcción	asiento de plato
Tipo de reposición	muelle mecánico
Tipo de protección	IP65
Diámetro nominal	4 mm
Principio de hermetización	blando
Posición de montaje	indistinto
Accionamiento manual auxiliar	sin
Tipo de control	directo
Sentido del flujo	reversible
Tiempo de conmutación a la desconexión	20 ms
Tiempo de conmutación a la conexión	18 ms
Fluido	Aire comprimido según ISO 8573-1:2010 [7:-:-]
Indicación sobre los fluidos de funcionamiento y de mando	Opción de funcionamiento con lubricación (necesaria en otro modo de funcionamiento)
Clase de resistencia a la corrosión KBK	2 - riesgo de corrosión moderado
Temperatura del medio	-10 ... 60 °C
Temperatura ambiente	-5 ... 40 °C
Peso del producto	335 g
Conexión eléctrica	Conector
Tipo de fijación	con taladro pasante
Conexión neumática 1	G1/8
Conexión neumática 2	G1/8
Información sobre el material de las juntas	NBR
Información sobre el material del cuerpo	Aluminio anodizado