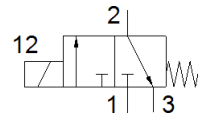
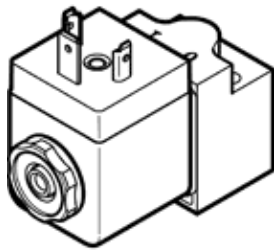


# Electroválvula MD-3/2-24DC-PI-IA-EX

Número de artículo: 546022  
Producto sustituido

FESTO



## Hoja de datos

Característica	Valor
Función de las válvulas	3/2 cerrada monoestable
Tipo de accionamiento	eléctrico
Ancho	30 mm
Caudal nominal normal	13 l/min
Presión de funcionamiento	1 ... 8 bar
Construcción	asiento de plato
Tipo de reposición	muelle mecánico
Tipo de protección	IP65
Diámetro nominal	0,6 mm
Patrón	42 mm
Función de escape	no estrangulable
Basado en la norma	ISO 15218
Principio de hermetización	blando
Posición de montaje	indistinto
Corresponde a la norma	ISO 15218
Accionamiento manual auxiliar	sin
Tipo de control	directo
Sentido del flujo	no reversible
Holgura de sobreposición	no
Valor B	0,52
Valor C	0,075 l/sbar
Tiempo de conmutación a la desconexión	50 ms
Tiempo de conmutación a la conexión	9 ms
Factor de utilización	100%
Consumo de corriente necesario	27 mA
Potencia de entrada máx.	1,6 W
Tensión máx. de entrada	28 V
Corriente de entrada máx.	115 mA
Inductancia efectiva	Despreciable por su pequeña magnitud
Capacitancia eléctrica efectiva	Despreciable por su pequeña magnitud
Categoría ATEX para gas	II 2G
Tipo de protección contra explosión de gas	Ex ia IIC T6 X
Categoría ATEX para polvo	II 2D
Tipo de protección contra explosión por polvo	Ex tD A21 IP65 T80°C X
Temperatura ambiente con riesgo de explosión	-20°C ≤ Ta ≤ +50°C
Certificado entidad que lo expide	PTB 09 ATEX 2043
Fluido	Aire comprimido según ISO 8573-1:2010 [7:4:4]
Indicación sobre los fluidos de funcionamiento y de mando	Opción de funcionamiento con lubricación (necesaria en otro modo de funcionamiento)
Marca CE (ver declaración de conformidad)	según la normativa UE sobre protección contra explosión (ATEX)
Clase de resistencia a la corrosión KBK	2
Temperatura del medio	-20 ... 70 °C
Peso del producto	140 g
Conexión eléctrica	según DIN NE 175301-803 Forma A
Tipo de fijación	En la placa base

Característica	Valor
	con taladro pasante
Conexión neumática 1	Placa base
Conexión neumática 2	Placa base
Conexión neumática 3	M5
Indicación sobre el material	Conforme con RoHS
Información sobre el material de las juntas	HNBR VMQ