

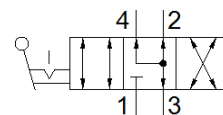
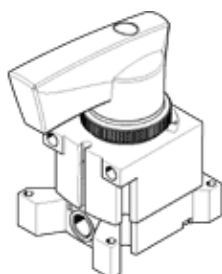
válvula de palanca manual VHER-AH-M04E-N18-LD

Número de artículo: 545262

FESTO

En ejecución metálica, con detección de posiciones de la palanca de mano, función de válvula de 4/3 vías con centro a descarga, sentido de salida hacia el lado.

Este producto se puede adquirir únicamente a través de Festo USA.



Hoja de datos

| Característica | Valor |
|---|---|
| Función de las válvulas | 4/3 a descarga |
| Tipo de accionamiento | manual |
| Caudal nominal normal | 600 l/min |
| Presión de funcionamiento | -0,95 ... 10 bar |
| Construcción | Corredera giratoria |
| Diámetro nominal | 6 mm |
| Función de escape | Estrangulable |
| Principio de hermetización | duro |
| Tipo de control | directo |
| Sentido del flujo | reversible |
| Holgura de sobreposición | sí |
| Indicación del estado de señal | con accesorios |
| Fluido | Aire comprimido según ISO 8573-1:2010 [7:4:4] |
| Indicación sobre los fluidos de funcionamiento y de mando | Opción de funcionamiento con lubricación (necesaria en otro modo de funcionamiento) |
| Clase de resistencia a la corrosión KBK | 2 |
| Temperatura ambiente | -20 ... 80 °C |
| Momento de accionamiento | 1,1 Nm |
| Peso del producto | 260 g |
| Tipo de fijación | a elegir: Montaje en panel frontal con taladro pasante |
| Conexión neumática 1 | NPT1/8-27 |
| Conexión neumática 2 | NPT1/8-27 |
| Conexión neumática 3 | NPT1/8-27 |
| Conexión neumática 4 | NPT1/8-27 |
| Indicación sobre el material | Exento de cobre y PTFE contiene sustancias perjudiciales para la pintura |
| Información sobre el material de las juntas | NBR |
| Información sobre el material del cuerpo | Fundición inyectada de aluminio |