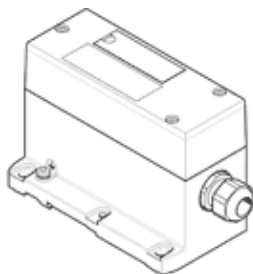


nodo multipolo VABE-S6-1LF-C-M1-C36M

Número de artículo: 543412

FESTO

Para terminales de válvulas VTSA y VTSA-F.



Hoja de datos

Característica	Valor
Basado en la norma	EN 61984
Posición de montaje	indistinto
Cantidad máxima de posiciones para válvulas	16 en válvulas biestables 32 en válvulas monoestables
Corriente total máxima	6 A
Tensión nominal de funcionamiento DC	24 V
Resistencia a la tensión de choque	1,5 kV
Carga admisible de corriente a 40°C	1 A
Grado de ensuciamiento	3
Fluctuación de tensión permisible	+/- 10 %
Marca CE (ver declaración de conformidad)	según la normativa UE de baja tensión
Marcado UKCA (véase la declaración de conformidad)	Según la normativa sobre utillaje eléctrico del Reino Unido
Clase de resistencia a la corrosión KBK	0 - sin riesgo de corrosión
Conformidad PWIS	VDMA24364-B1/B2-L
Tipo de protección	IP65 NEMA 4
Temperatura ambiente	-5 ... 50 °C
Peso del producto	545 g
Control eléctrico	Multipolo
Conexión eléctrica	Conector tipo zócalo / Regleta de bornes
Material de la culata	PA
Material de la carcasa	Fundición inyectada de aluminio