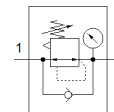
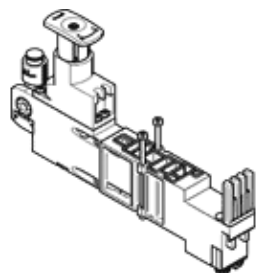


placa de regulación VMPA2-B8-R1C2-C-10

Número de artículo: 543342

FESTO



Hoja de datos

| Característica | Valor |
|---|---|
| Ancho | 21 mm |
| Posición de montaje | indistinto |
| Encadenamiento vertical neumático | Regulador de presión para 1 |
| Función del regulador | Presión inicial con escape secundario |
| Selección adicional de manómetro | Posible |
| Margen de regulación de la presión | 0,5 ... 8,5 bar |
| Presión inicial 1 | 0,5 ... 10 bar |
| Fluido | Aire comprimido según ISO 8573-1:2010 [7:4:4] |
| Indicación sobre los fluidos de funcionamiento y de mando | Opción de funcionamiento con lubricación (necesaria en otro modo de funcionamiento) |
| Clase de resistencia a la corrosión KBK | 1 - riesgo de corrosión bajo |
| Conformidad PWIS | VDMA24364-B1/B2-L |
| Tipo de protección | IP65 según IEC 60529 |
| Temperatura ambiente | -5 ... 50 °C |
| Par de apriete máximo | 0,65 Nm |
| Peso del producto | 180 g |
| Tipo de fijación de concatenación en altura | sobre placa de enlace |
| Conexión del manómetro | con abrazadera de sujeción |
| Indicación sobre el material | Conforme con RoHS |
| Material del elemento de mando | PA |
| Material de las juntas | NBR |
| Material del cuerpo del regulador | PA |