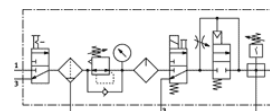


Combinación de unidades de mantenimiento MSB6-1/2:C3J1M1D7A1F3-WP

Número pieza: 542636

FESTO

Compuesto de válvula de arranque con accionamiento manual, filtro regulador, lubricador, válvula de cierre eléctrica, válvula de arranque progresivo neumática, módulo de derivación con presostato sin indicador. Presión máx. de salida 9 bar, filtro de 40 µm, con manómetro, botón regulador con cerradura, vaso de plástico con funda de plástico, purga manual del condensado, sentido de paso de izquierda a derecha.



Hoja de datos

| Caracter. | Valor |
|---|---|
| Tamaño | 6 |
| Serie | MS |
| Asegurar el accionamiento | Botón giratorio con enclavamiento con accesorios, con llave |
| Posición de montaje | vertical +/- 5° |
| Grado de filtración | 40 µm |
| Evacuación del condensado | giro manual |
| Construcción | Módulo de derivación Válvula de arranque progresivo Presostato Válvula de arranque progresivo Filtro regulador con manómetro Lubricador estándar de niebla de aceite |
| Función del regulador | Presión inicial con compensación de la presión primaria con escape secundario con flujo inverso |
| Funda de protección | funda protectora de material plástico |
| Indicación de la presión | con manómetro |
| Presión de funcionamiento | 4,5 ... 10 bar |
| Margen de regulación de la presión | 4 ... 9 bar |
| Caudal nominal normal | 2.300 l/min |
| Valores característicos de las bobinas | 24V DC: 2,5W |
| Fluido | Aire comprimido según ISO8573-1:2010 [7:4:4] Gases inertes |
| Indicación sobre los fluidos de funcionamiento y de mando | Opción de funcionamiento con lubricación (necesaria en otro modo de funcionamiento) |
| Clase de resistencia a la corrosión KBK | 2 |
| Temperatura de almacenamiento | -10 ... 60 °C |
| Clase de pureza del aire en la salida | Aire comprimido según ISO8573-1:2010 [7:4:-] |
| Temperatura del medio | -10 ... 50 °C |
| Temperatura ambiente | -10 ... 50 °C |
| Peso del producto | 4.000 g |
| Tipo de fijación | con accesorios |
| Conexión neumática 1 | G1/2 |
| Conexión neumática 2 | G1/2 |
| Conexión neumática 3 | G1/2 |
| Información sobre el material del cuerpo | Fundición inyectada de aluminio |
| Información sobre el material del depósito del filtro | PC |