

válvula de cierre

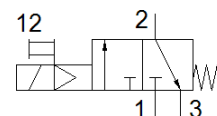
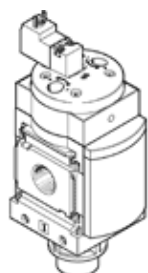
MS4-EE-1/4-10V24

Número de artículo: 542578

★ Gama básica

eléctrico, sentido del flujo de izquierda a derecha

FESTO



Hoja de datos

Característica	Valor
Construcción	Corredera
Tipo de accionamiento	eléctrico
Función de escape	no estrangulable
Accionamiento manual auxiliar	mediante pulsador
Tipo de reposición	muelle mecánico
Tipo de control	prepiloto
Función de las válvulas	3/2 cerrada monoestable
Presión de funcionamiento	4 ... 10 bar
Valor C	9,5 l/sbar
Valor B	0,44
Caudal nominal normal	2.000 l/min
Factor de utilización	100 %
Valores característicos de las bobinas	24 V DC: 1,8 W
Fluido	Aire comprimido según ISO 8573-1:2010 [7:4:4] Gases inertes
Indicación sobre los fluidos de funcionamiento y de mando	Opción de funcionamiento con lubricación (necesaria en otro modo de funcionamiento)
Clase de resistencia a la corrosión KBK	2 - riesgo de corrosión moderado
Indicación sobre el material	Conforme con RoHS
Conformidad PWIS	VDMA24364-B1/B2-L
Temperatura del medio	-10 ... 50 °C
Tipo de protección	IP65
Temperatura ambiente	-10 ... 50 °C
Apto para el contacto con alimentos	Información detallada sobre el material
Tipo de fijación	Montaje del conducto con accesorios a elegir:
Posición de montaje	indistinto
Sentido del flujo	no reversible
Peso del producto	273 g
Conexión neumática 1	G1/4
Conexión neumática 2	G1/4
Conexión neumática 3	G1/4
Alimentación del aire de control	interno
Conexión eléctrica	Esquema de conexiones forma C, según EN 175301-803 Conector según DIN NE 175301-803 Forma rectangular
Material de las juntas	NBR
Material de la carcasa	Fundición inyectada de aluminio