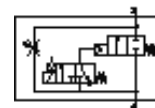
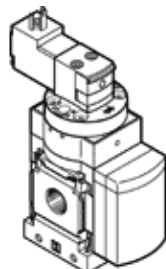


válvula de arranque progresivo MS6-DE-1/2-10V24

Número de artículo: 542562

FESTO

Para alimentar y descargar aire lentamente en instalaciones neumáticas, sentido de paso de izquierda a derecha.



Hoja de datos

| Característica | Valor |
|---|---|
| Tipo de accionamiento | eléctrico |
| Posición de montaje | indistinto |
| Accionamiento manual auxiliar | con enclavamiento mediante pulsador |
| Construcción | Asiento del émbolo |
| Tipo de reposición | muelle mecánico |
| Tipo de control | prepiloto |
| Alimentación del aire de control | interno |
| Sentido del flujo | no reversible |
| Función de las válvulas | 2/2 |
| Indicación de la posición de conmutación | con accesorios |
| Presión de funcionamiento | 4 ... 10 bar |
| Valor B | 0,39 |
| Valor C | 28,97 l/sbar |
| Caudal nominal normal | 6.450 l/min |
| Factor de utilización | 100 % |
| Valores característicos de las bobinas | 24 V DC: 1,8 W |
| Homologación | c UL - Recognized (OL) |
| Fluido | Aire comprimido según ISO 8573-1:2010 [7:4:4] Gases inertes |
| Indicación sobre los fluidos de funcionamiento y de mando | Opción de funcionamiento con lubricación (necesaria en otro modo de funcionamiento) |
| Clase de resistencia a la corrosión KBK | 2 - riesgo de corrosión moderado |
| Conformidad PWIS | VDMA24364-B1/B2-L |
| Apto para el contacto con alimentos | Información detallada sobre el material |
| Temperatura del medio | -10 ... 50 °C |
| Tipo de protección | IP65 |
| Temperatura ambiente | -10 ... 50 °C |
| Peso del producto | 680 g |
| Conexión eléctrica | Esquema de conexiones forma C, según EN 175301-803 Conector según DIN NE 175301-803 Forma rectangular |
| Indicación del estado de señal | con accesorios |
| Tipo de fijación | Montaje del conducto con accesorios a elegir: |
| Conexión neumática 1 | G1/2 |
| Conexión neumática 2 | G1/2 |
| Indicación sobre el material | Conforme con RoHS |
| Material de las juntas | NBR |
| Material de la carcasa | Fundición inyectada de aluminio |