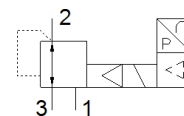
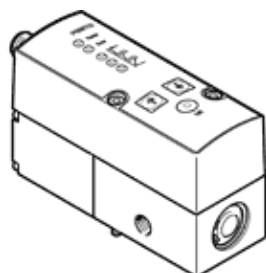


regulador de presión proporcional VPPM-6L-L-1-G18-0L10H-V1N

Número de artículo: 542235

FESTO

Con valor de referencia eléctrico y circuito de regulación de dos etapas para obtener características de regulación estables y precisas.



Hoja de datos

| Característica | Valor |
|---|---|
| Diámetro nominal alimentación de aire | 6 mm |
| Diámetro nominal purga de aire | 4,5 mm |
| Tipo de accionamiento | eléctrico |
| Principio de hermetización | blando |
| Posición de montaje | indistinto |
| Construcción | válvula reguladora de membrana, servopilotada |
| Anticortocircuitaje | para todas las conexiones eléctricas |
| Medidas de seguridad | Posición de seguridad VPPM: En caso de una ruptura del cable de alimentación se mantiene la presión de salida sin regulación. |
| Polos inconfundibles | para todas las conexiones eléctricas |
| Tipo de reposición | muelle mecánico |
| Tipo de control | prepiloto |
| Función de las válvulas | Regulador de presión proporcional de 3 vías |
| Tipo de display | LED |
| Margen de regulación de la presión Mpa | 0,01 ... 1 MPa |
| Margen de regulación de la presión | 0,1 ... 10 bar |
| Presión inicial 1 | 0 ... 11 bar |
| Presión de entrada 1 Mpa | 0 ... 1,1 MPa |
| Histéresis máxima de la presión | 0,05 bar |
| Caudal nominal normal | 1.400 l/min |
| Margen de tensión de funcionamiento DC | 21,6 ... 26,4 V |
| Consumo máximo de corriente | 300 mA |
| Factor de utilización | 100 % |
| Consumo máximo de potencia eléctrica | 7 W |
| Ondulación residual | 10 % |
| Salida | NPN |
| Margen de señal de la salida analógica | 0 - 10 V |
| Margen de señal de la entrada analógica | 0 - 10 V |
| Fluido | Aire comprimido según ISO 8573-1:2010 [7:4:4] Gases inertes |
| Indicación sobre los fluidos de funcionamiento y de mando | Sin opción de funcionamiento con lubricación |
| Homologación | RCM Mark c UL us - Listed (OL) |
| Caracteres KC | KC-EMV |
| Marca CE (ver declaración de conformidad) | según la normativa UE sobre EMC según la directiva RoHS-RL de la UE |
| Marcado UKCA (véase la declaración de conformidad) | Según la normativa CEM del Reino Unido Según la normativa RoHS del Reino Unido |
| Certificado entidad que lo expide | UL E322346 |
| Clase de resistencia a la corrosión KBK | 2 - riesgo de corrosión moderado |
| Conformidad PWIS | VDMA24364-B1/B2-L |
| Temperatura del medio | 10 ... 50 °C |
| Tipo de protección | IP65 |

| Característica | Valor |
|------------------------------|--|
| Temperatura ambiente | 0 ... 60 °C |
| Peso del producto | 400 g |
| Linealidad | 1 %FS |
| Histéresis | 0,5 %FS |
| Reproducibilidad | 0,5 %FS |
| Precisión total | 1,25 %FS |
| Coefficiente térmico | 0,04 %/K |
| Precisión de repetición FS | 0,5 % |
| Conexión eléctrica | 8 contactos M12 Conector |
| Tipo de fijación | con taladro pasante con accesorios a elegir: |
| Conexión neumática 1 | G1/8 |
| Conexión neumática 2 | G1/8 |
| Conexión neumática 3 | G1/8 |
| Indicación sobre el material | Conforme con RoHS |
| Material de la carcasa | Aleación forjable de aluminio anodizado |