

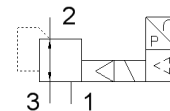
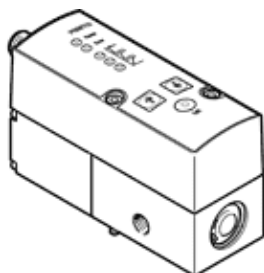
Válvula de presión proporcional VPPM-6L-L-1-N18-0L10H-V1N-S1

Número pieza: 542207

FESTO

Con valor de referencia eléctrico y circuito de regulación de dos etapas para obtener características de regulación estables y precisas.

Este producto se puede adquirir únicamente a través de Festo USA.



Hoja de datos

Caracter.	Valor
diámetro nominal alimentación de aire	6 mm
diámetro nominal purga de aire	4,5 mm
Tipo de accionamiento	eléctrico
Principio de hermetización	blando
Posición de montaje	indistinto
Construcción	válvula reguladora de membrana, servopilotada
Anticortocircuitaje	para todas las conexiones eléctricas
Medidas de seguridad	Posición de seguridad VPPM: En caso de una ruptura del cable de alimentación se mantiene la presión de salida sin regulación.
Polos inconfundibles	para todas las conexiones eléctricas
Tipo de reposición	muelle mecánico
Tipo de control	prepiloto
Función de las válvulas	Regulador de presión proporcional de 3 vías
Tipo de display	LED
Margen de regulación de la presión	0,1 ... 10 bar
Presión inicial 1	0 ... 11 bar
Histéresis máxima de la presión	0,05 bar
Caudal nominal normal	1.400 l/min
Margen de tensión de funcionamiento DC	21,6 ... 26,4 V
Duración de la conexión	100%
consumo máximo de potencia eléctrica	7 W
Ondulación residual	10 %
Salida	NPN
Margen de señal de la salida analógica	0 - 10 V
Margen de señal de la entrada analógica	0 - 10 V
Fluido	Aire comprimido según ISO8573-1:2010 [7:4:4] Gases inertes
Indicación sobre los fluidos de funcionamiento y de mando	Sin opción de funcionamiento con lubricación
Marcado CE (ver declaración de conformidad)	Según la normativa UE sobre EMC
Clase de resistencia a la corrosión KBK	2
Temperatura del medio	10 ... 50 °C
Tipo de protección	IP65
Temperatura ambiente	0 ... 60 °C
Homologación	C-Tick c UL us - Recognized (OL)
Peso del producto	400 g
Error de linealidad FS	1 %
Coefficiente de temperatura	0,04 %/K
Precisión de repetición FS	0,5 %
Conexión eléctrica	Conector M12 8 contactos

Caracter.	Valor
Tipo de fijación	a elegir: con taladro pasante con accesorios
Conexión neumática 1	NPT1/8-27
Conexión neumática 2	NPT1/8-27
Conexión neumática 3	NPT1/8-27
Indicación sobre el material	Conforme con RoHS
Información sobre el material del cuerpo	Aleación forjable de aluminio