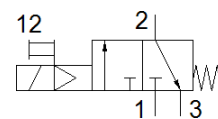
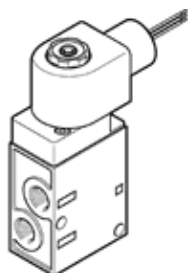


# electroválvula MFH-3-1/4-120-NPT-EX

Número de artículo: 541660

FESTO



## Hoja de datos

| Característica  | Valor  |
|---|--|
| Función de las válvulas                                     | 3/2 cerrada monoestable  |
| Tipo de accionamiento                                       | eléctrico  |
| Ancho   | 73 mm  |
| Caudal nominal normal                                       | 800 l/min  |
| Presión de funcionamiento Mpa                               | 0,15 ... 0,8 MPa   |
| Presión de funcionamiento                                   | 1,5 ... 8 bar  |
| Tipo de reposición  | muelle mecánico  |
| Certificación de protección contra explosión fuera de la UE | Class I, Div. 1 (US)<br>Class I, Div. 2 (US)<br>Class II, Div. 1 (US)<br>Class II, Div. 2 (US)<br>Class III, Div. 1 (US)<br>Class III, Div. 2 (US)<br>EPL Gb (US)<br>EPL Gc (US) |
| Certificado entidad que lo expide                           | FM 3026030   |
| Tipo de protección  | IP65   |
| Diámetro nominal  | 5 mm   |
| Función de escape   | Estrangulable  |
| Principio de hermetización                                  | blando   |
| Posición de montaje   | indistinto   |
| Accionamiento manual auxiliar                               | con enclavamiento  |
| Tipo de control   | prepiloto  |
| Sentido del flujo   | no reversible  |
| Superposición   | Superposición negativa   |
| Tiempo de conmutación a la desconexión                      | 29 ms  |
| Tiempo de conmutación a la conexión                         | 12 ms  |
| Valores característicos de las bobinas                      | 120 V AC: 60 Hz, potencia de arranque de 11,5 VA, potencia de retención de 6,5 VA  |
| Fluido  | Aire comprimido según ISO 8573-1:2010 [7:4:4]  |
| Indicación sobre los fluidos de funcionamiento y de mando   | Opción de funcionamiento con lubricación (necesaria en otro modo de funcionamiento)  |
| Clase de resistencia a la corrosión KBK                     | 1 - riesgo de corrosión bajo   |
| Temperatura del medio                                       | -5 ... 40 °C   |
| Temperatura ambiente  | -5 ... 40 °C   |
| Peso del producto   | 425 g  |
| Tipo de fijación  | con taladro pasante  |
| Conexión para el orificio de barrido                        | interno  |
| Conexión del aire de escape de pilotaje 82                  | M5   |
| Conexión neumática 1  | 1/4 NPT  |
| Conexión neumática 2  | 1/4 NPT  |
| Conexión neumática 3  | 1/4 NPT  |
| Material de las juntas                                      | NBR<br>PU  |
| Material de la carcasa                                      | Fundición inyectada de aluminio<br>anodizado   |