

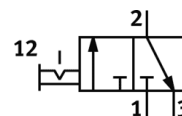
# Válvula de cierre

## MS6-EM1-3/8-S-Z

Número pieza: 541277

FESTO

manual, con silenciador, sentido del flujo de derecha a izquierda.



## Hoja de datos

Caracter.	Valor
Construcción	Corredera giratoria
Tipo de accionamiento	manual
Función de escape	no estrangulable
Tipo de control	directo
Función de las válvulas	3/2 biestable
Presión de funcionamiento	0 ... 18 bar
Valor C	21,2 l/sbar
Valor B	0,49
Caudal nominal normal	5.500 l/min
Fluido	Aire comprimido según ISO8573-1:2010 [7:4:4] Gases inertes
Indicación sobre los fluidos de funcionamiento y de mando	Opción de funcionamiento con lubricación (necesaria en otro modo de funcionamiento)
Clase de resistencia a la corrosión KBK	2
Indicación sobre el material	Exento de cobre y PTFE Conforme con RoHS
Temperatura del medio	-10 ... 60 °C
Temperatura ambiente	-10 ... 60 °C
Tipo de fijación	a elegir: Montaje del conducto con accesorios
Posición de montaje	indistinto
Sentido del flujo	no reversible
Peso del producto	655 g
Conexión neumática 1	G3/8
Conexión neumática 2	G3/8
Conexión neumática 3	Silenciadores integrados sin escape común
Información sobre el material de las juntas	TPE-U(PU)
Información sobre el material del cuerpo	Fundición inyectada de aluminio