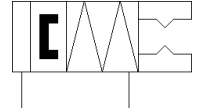
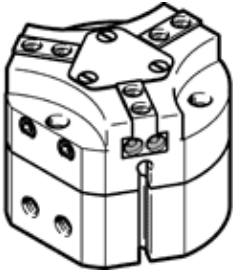


pinza de tres dedos HGDT-50-A-G2

Número de artículo: 540870

FESTO

robusto, aplicable como sujeción interior o exterior, para la detección de posiciones. Con seguro para la fuerza de sujeción que cierra ...-G2.



Hoja de datos

Característica	Valor
Tamaño	50
Carrera por dedo	8 mm
Precisión máxima de sustitución	$\leq 0,2$ mm
Holgura angular máxima ax, ay de las mordazas	$\leq 0,1$ deg
Holgura máxima Sz de las mordazas	$\leq 0,05$ mm
Simetría de rotación	$\leq 0,2$ mm
Precisión de repetición de las pinzas	$\leq 0,03$ mm
Cantidad de dedos de la pinza	3
Posición de montaje	indistinto
Modo de funcionamiento	de doble efecto
Función de la pinza	3 puntos
Aseguramiento de la fuerza de la pinza	Al cerrar
Construcción	Plano indicado Movimiento guiado
Detección de la posición	para sensores de proximidad
Presión de funcionamiento	4 ... 8 bar
Presión de funcionamiento, aire de sellado	0 ... 0,5 bar
Frecuencia de trabajo máxima de la pinza	≤ 4 Hz
Tiempo mín. de apertura a 0,6 MPa (6 bar, 87 psi)	61 ms
Tiempo mín. de cierre a 0,6 MPa (6 bar, 87 psi)	70 ms
Fluido	Aire comprimido según ISO 8573-1:2010 [7:4:4]
Indicación sobre los fluidos de funcionamiento y de mando	Opción de funcionamiento con lubricación (necesaria en otro modo de funcionamiento)
Clase de resistencia a la corrosión KBK	2 - riesgo de corrosión moderado
Conformidad PWIS	VDMA24364-B1/B2-L
Temperatura ambiente	5 ... 60 °C
Momento de inercia de la masa	13,92 kgcm ²
Fuerza estática Fz máxima en la mordaza	1.500 N
Momento estático Mx máximo en la mordaza	50 Nm
Momento estático My máximo en la mordaza	30 Nm
Momento estático Mz máximo en la mordaza	40 Nm
Intervalos de lubricación para componentes guiados	5 Mio SP
Masa máx. por dedo externo	160 g
Peso del producto	1.440 g
Tipo de fijación	con agujero pasante y pasador con rosca interior y pasador a elegir:
Conexión neumática, aire de sellado	M5
Conexión neumática	G1/8
Material de la tapa	Acero inoxidable de aleación fina
Material de la carcasa	Aleación forjable de aluminio Recubierto de COMPCOTE
Material de las mordazas	Acero templado