

unidad de mantenimiento FRC-1/4-DB-7-MINI

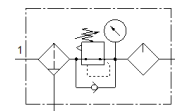
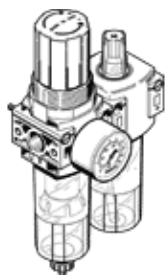
Número de artículo: 537654

Producto sustituido

FESTO

Combinación de filtro, regulador y lubricador. Presión máxima en la salida 7 bar, filtro de 40 µ. Con manómetro y válvula reguladora de presión de accionamiento directo

Tipo sustituido. Disponible hasta 2027. Producto de alternativa: consultar portal de asistencia técnica.



Hoja de datos

| Característica | Valor |
|---|--|
| Tamaño | Mini |
| Ancho | 88 mm |
| Serie | DB |
| Asegurar el accionamiento | Botón giratorio con enclavamiento |
| Posición de montaje | vertical +/- 5° |
| Purga del condensado | giro manual |
| Construcción | Filtro-Regulador-Lubricador |
| Grado de filtración | 40 µm |
| Función del regulador | con escape secundario con flujo inverso |
| Indicación de la presión | con manómetro |
| Presión de funcionamiento Mpa | 0,15 ... 1 MPa |
| Presión de funcionamiento | 1,5 ... 10 bar |
| Margen de regulación de la presión | 0,5 ... 7 bar |
| Histéresis máxima de la presión | 0,5 bar |
| Caudal nominal normal | >= 650 l/min |
| Fluido | Aire comprimido según ISO 8573-1:2010 [-:-:-] Gases inertes |
| Aceites aprobados | Aceite especial Festo, envase de 1 litro Referencia: 152 811 OFSW-32 ARAL Vitam GF 32 BP Energol HLP 32 ESSO Nuto H 32 MOBIL DTE 24 SHELL Tellus Oil DO 32 margen de viscosidad de 32 mm ² /s con 40°C Clase ISO VG 32 según ISO 3448 |
| Clase de resistencia a la corrosión KBK | 1 - riesgo de corrosión bajo |
| Conformidad PWIS | VDMA24364-B1/B2-L |
| Clase de pureza del aire en la salida | Aire comprimido según ISO 8573-1:2010 [7:8:-] Gases inertes |
| Temperatura del medio | -5 ... 50 °C |
| Viscosidad del aceite | ISO VG 32 |
| Temperatura ambiente | -5 ... 50 °C |
| Peso del producto | 300 g |
| Tipo de fijación | Montaje del conducto con taladro pasante con escuadra de montaje a elegir: |
| Conexión del manómetro | G1/8 |
| Conexión neumática 1 | G1/4 |

| Característica | Valor |
|------------------------------|--------------|
| Conexión neumática 2 | G1/4 |
| Material de las juntas | NBR |
| Material del botón giratorio | POM |
| Material del filtro | PE |
| Material de la carcasa | PA reforzado |
| Material de la funda | PC |