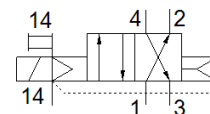
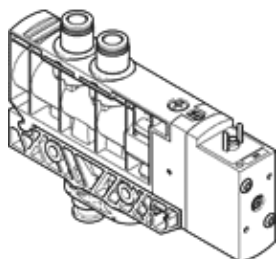


electroválvula VUVB-L-M42-AZD-Q6-2AC1

Número de artículo: 537558

FESTO

con bobina y accionamiento auxiliar manual, sin conector
Este tipo es apropiado para trabajar con vacío.



Hoja de datos

| Característica | Valor |
|---|---|
| Función de las válvulas | 4/2 monoestable |
| Tipo de accionamiento | eléctrico |
| Tamaño de las válvulas | 20 mm |
| Caudal nominal normal | 500 l/min |
| Presión de funcionamiento | -0,9 ... 8 bar |
| Construcción | Corredera |
| Tipo de reposición | muelle neumático |
| Tipo de protección | IP65 |
| Diámetro nominal | 7 mm |
| Función de escape | no estrangulable |
| Principio de hermetización | blando |
| Posición de montaje | indistinto |
| Accionamiento manual auxiliar | con enclavamiento mediante pulsador |
| Tipo de control | prepiloto |
| Alimentación del aire de control | externo |
| Sentido del flujo | no reversible |
| Presión de control | 2 ... 8 bar |
| Tiempo de conmutación a la desconexión | 25 ms |
| Tiempo de conmutación a la conexión | 25 ms |
| Valores característicos de las bobinas | 110 V AC: 50/60 Hz, potencia de arranque de 3,1 VA, potencia de retención de 2,2 VA |
| Resistencia a la tensión de choque | 2,5 kV |
| Grado de ensuciamiento | 3 |
| Fluctuación de tensión permisible | +/- 10 % |
| Fluido | Aire comprimido según ISO 8573-1:2010 [7:4:4] |
| Indicación sobre los fluidos de funcionamiento y de mando | Opción de funcionamiento con lubricación (necesaria en otro modo de funcionamiento) |
| Marca CE (ver declaración de conformidad) | según la normativa UE de baja tensión |
| Clase de resistencia a la corrosión KBK | 1 |
| Temperatura de almacenamiento | -20 ... 40 °C |
| Temperatura del medio | -5 ... 50 °C |
| Temperatura ambiente | -5 ... 50 °C |
| Par de apriete máx. en el sistema de fijación de la válvula | 2 Nm |
| Par de apriete máx. para montaje mural | 3 Nm |
| Peso del producto | 170 g |
| Conexión eléctrica | Conector según EN 175301-803 Forma C |
| Tipo de fijación | con taladro pasante |
| Conexión del aire de pilotaje auxiliar 12/14 | M5 |
| Conexión del aire de escape de pilotaje 84 | sin escape común |
| Conexión neumática 1 | QS-6 |

| Característica | Valor |
|--|-------------------------------|
| Conexión neumática 2 | QS-6 |
| Conexión neumática 3 | G1/4 |
| Conexión neumática 4 | QS-6 |
| Indicación sobre el material | Conforme con RoHS |
| Información sobre el material de la placa base | PA reforzado |
| Información sobre el material de las juntas | FPM HNBR NBR |
| Información sobre el material del cuerpo | PA reforzado |
| Información sobre el material de la corredera | Aleación forjable de aluminio |