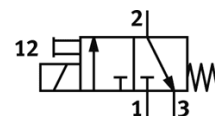
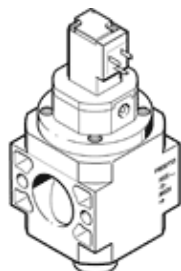


# Válvula de cierre HEE-D-MIDI-24-EX

Número pieza: 536683

FESTO

para unidades de mantenimiento, sin placas base con perno roscado FRB



## Hoja de datos

Caracter.	Valor
Construcción	Corredera
Tipo de accionamiento	eléctrico
Principio de hermetización	blando
Función de escape	no estrangulable
Accionamiento manual auxiliar	con enclavamiento
Tipo de reposición	muelle mecánico
Tipo de control	prepilado
Función de las válvulas	3/2 cerrada monoestable
Presión de funcionamiento	2,5 ... 16 bar
Duración de la conexión	100%
Valores característicos de las bobinas	24V DC: 2,5W
Fluctuación de tensión permisible	+/- 10 %
Fluido	Aire comprimido según ISO8573-1:2010 [7:4:4] Gases inertes
Indicación sobre los fluidos de funcionamiento y de mando	Opción de funcionamiento con lubricación (necesaria en otro modo de funcionamiento)
Clase de resistencia a la corrosión KBK	2
Indicación sobre el material	Conforme con RoHS
Temperatura del medio	-10 ... 60 °C
Temperatura ambiente	-10 ... 60 °C
Homologación	Germanischer Lloyd
Categoría ATEX para gas	II 3G
Tipo de protección contra explosión de gas	Ex nA II T4 X
Categoría ATEX para polvo	II 3D
Tipo de protección contra explosión por polvo	Ex tD A22 IP65 T130°C X
Temperatura ambiente explosiva	-10°C ≤ Ta ≤ +60°C
Marcado CE (ver declaración de conformidad)	Según la normativa UE sobre protección contra explosión (ATEX)
Tipo de fijación	Montaje del conducto con accesorios
Posición de montaje	indistinto
Sentido del flujo	no reversible
Peso del producto	500 g
Conexión neumática 3	G1/4
Clase de pureza del aire en la salida	Aire comprimido según ISO8573-1:2010 [7:4:4] Gases inertes
Alimentación del aire de control	interno
Conexión eléctrica	Conector según DIN NE 175301-803 Forma C
Información sobre el material de las juntas	NBR
Información sobre el material del cuerpo	Fundición inyectada de aluminio