

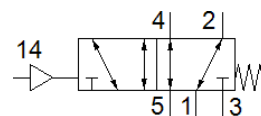
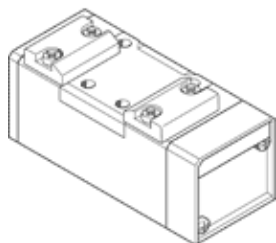
# válvula neumática

## VL-5/2-D-2-FR-C-EX

Número de artículo: 536011

FESTO

Función de 5/2 vías, accionada neumáticamente, con muelle reposicionador



## Hoja de datos

Característica	Valor
Función de las válvulas	5/2 monoestable
Tipo de accionamiento	neumático
Ancho	54 mm
Caudal nominal normal	2.300 l/min
Presión de funcionamiento Mpa	-0,09 ... 1,6 MPa
Presión de funcionamiento	-0,9 ... 16 bar
Construcción	Corredera
Tipo de reposición	muelle mecánico
Marca CE (ver declaración de conformidad)	según la normativa UE sobre protección contra explosión (ATEX)
Marcado UKCA (véase la declaración de conformidad)	Según la normativa EX del Reino Unido
Categoría ATEX para gas	II 2G
Categoría ATEX para polvo	II 2D
Tipo de protección contra explosión de gas	Ex h IIC T4 Gb
Tipo de protección contra explosión por polvo	Ex h IIIC T130°C Db
Temperatura ambiente con riesgo de explosión	-10°C ≤ Ta ≤ +60°C
Certificación de protección contra explosión fuera de la UE	EPL Db (GB) EPL Gb (GB)
Díámetro nominal	11,5 mm
Patrón	56 mm
Función de escape	Estrangulable
Principio de hermetización	blando
Posición de montaje	indistinto
Corresponde a la norma	ISO 5599-1
Accionamiento manual auxiliar	sin
Código ISO	204
Tipo de control	directo
Sentido del flujo	reversible
Superposición	Superposición positiva
Presión de control	3 ... 16 bar
Tiempo de conmutación a la desconexión	39 ms
Tiempo de conmutación a la conexión	11 ms
Fluido	Aire comprimido según ISO 8573-1:2010 [7:4:4]
Indicación sobre los fluidos de funcionamiento y de mando	Opción de funcionamiento con lubricación (necesaria en otro modo de funcionamiento)
Resistencia a los impactos	Prueba de transporte con grado de severidad 1 según FN 942017-4 y EN 60068-2-6
Resistencia a los golpes	Control de golpes con grado de severidad 2, según FN 942017-5 y EN 60068-2-27
Conformidad PWIS	VDMA24364-B1/B2-L
Temperatura del medio	-10 ... 60 °C
Nivel de ruido	85 dB(A)
Fluido de control	Aire comprimido según ISO 8573-1:2010 [7:4:4]
Temperatura ambiente	-10 ... 60 °C

<b>Característica</b>	<b>Valor</b>
Peso del producto	550 g
Tipo de fijación	En la placa base con taladro pasante y tornillo
Conexión del aire de pilotaje 14	Placa base tamaño 2 según ISO 5599-1
Conexión neumática 1	Placa base tamaño 2 según ISO 5599-1
Conexión neumática 2	Placa base tamaño 2 según ISO 5599-1
Conexión neumática 3	Placa base tamaño 2 según ISO 5599-1
Conexión neumática 4	Placa base tamaño 2 según ISO 5599-1
Conexión neumática 5	Placa base tamaño 2 según ISO 5599-1
Indicación sobre el material	Conforme con RoHS
Material de las juntas	HNBR NBR
Material de la carcasa	Fundición inyectada de aluminio