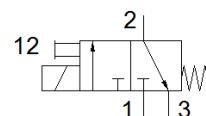
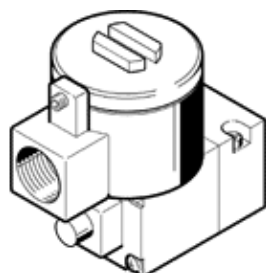


# válvula servopilotada MGXDH-3/2-1.2-110AC-EX

Número de artículo: 535616

FESTO

Con distribución de conexiones CNOMO, según ISO 15218.  
Este tipo es apropiado para trabajar con vacío.



## Hoja de datos

| Característica                                              | Valor                                                                               |
|-------------------------------------------------------------|-------------------------------------------------------------------------------------|
| Función de las válvulas                                     | 3/2 cerrada monoestable                                                             |
| Tipo de accionamiento                                       | eléctrico                                                                           |
| Presión de funcionamiento Mpa                               | -0,09 ... 0,8 MPa                                                                   |
| Presión de funcionamiento                                   | -0,9 ... 8 bar<br>-13,05 ... 116 psi                                                |
| Construcción                                                | Válvula de arranque progresivo                                                      |
| Tipo de reposición                                          | muelle mecánico                                                                     |
| Marca CE (ver declaración de conformidad)                   | según la normativa UE sobre protección contra explosión (ATEX)                      |
| Certificación de protección contra explosión fuera de la UE | EPL Db (CN)<br>EPL Db (IEC-EX)<br>EPL Gb (CN)<br>EPL Gb (IEC-EX)                    |
| Certificado entidad que lo expide                           | ATEX: CML 15 ATEX 1119X<br>CCC-Ex: 2020322307001701<br>IEC: IECEx CML 17.0147X      |
| Categoría ATEX para gas                                     | II 2G                                                                               |
| Categoría ATEX para polvo                                   | II 2D                                                                               |
| Tipo de protección contra explosión de gas                  | ATEX: Ex db IIC T4 Gb<br>CCC-Ex: Ex d IIC T3/T6 Gb                                  |
| Tipo de protección contra explosión por polvo               | Ex tb IIIC T135°C Db                                                                |
| Temperatura ambiente con riesgo de explosión                | ATEX: -65°C ≤ Ta ≤ +40°C<br>CCC-Ex: -20°C ≤ Ta ≤ +40°C                              |
| Tipo de protección                                          | IP66                                                                                |
| Accionamiento manual auxiliar                               | con enclavamiento                                                                   |
| Sentido del flujo                                           | no reversible                                                                       |
| Factor de utilización                                       | 100 %                                                                               |
| Clase de aislamiento                                        | H                                                                                   |
| Valores característicos de las bobinas                      | 110 V AC: 50/60 Hz, potencia de arranque de 7,7 VA, potencia de retención de 3,8 VA |
| variaciones de frecuencia admisibles                        | +/- 10 %                                                                            |
| Fluido                                                      | Aire comprimido según ISO 8573-1:2010 [7:4:4]                                       |
| Indicación sobre los fluidos de funcionamiento y de mando   | Opción de funcionamiento con lubricación (necesaria en otro modo de funcionamiento) |
| Clase de resistencia a la corrosión KBK                     | 2 - riesgo de corrosión moderado                                                    |
| Conformidad PWIS                                            | VDMA24364-Zona III                                                                  |
| Temperatura ambiente                                        | -20 ... 80 °C                                                                       |
| Tipo de fijación                                            | CNOMO                                                                               |
| Indicación sobre el material                                | Conforme con RoHS                                                                   |