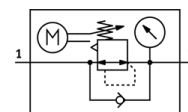
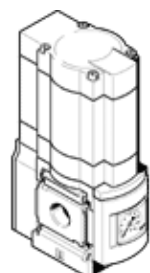


Válvula eléctrica reguladora de presión MS6-LRE-1/4-D6

Número pieza: 535358

FESTO

regulador de accionamiento indirecto, presión de funcionamiento hasta 7 bar



Hoja de datos

Caracter.	Valor
Tamaño	6
Serie	MS
Posición de montaje	preferentemente en posición vertical indistinto
Construcción	válvula reguladora de presión, regulada eléctricamente
Anticortocircuitaje	para todas las conexiones eléctricas
Función del regulador	Presión inicial con compensación de la presión primaria con escape secundario
Indicación de la presión	con manómetro
Presión de funcionamiento	0,8 ... 20 bar
Margen de regulación de la presión	0,3 ... 7 bar
Histéresis máxima de la presión	0,25 bar
Caudal nominal normal	3.000 l/min
Duración de activación con 25 °C	máx. 90s
ejecución entradas	según IEC 61131-2 sin separación galvánica
Tensión nominal de funcionamiento DC	24 V
Consumo de corriente a la tensión de funcionamiento nominal	máx. 1 A
Consumo de corriente	máx 3,5 A con 24 VDC
Relación entre duración de activación y pausa	1:3
Fluctuación de tensión permisible	+/- 10 %
Fluido	Aire comprimido según ISO8573-1:2010 [7:4:4]
Marcado CE (ver declaración de conformidad)	Según la normativa UE sobre EMC
Clase de resistencia a la corrosión KBK	2
Temperatura de almacenamiento	-10 ... 50 °C
Temperatura del medio	0 ... 50 °C
Tipo de protección	IP65
Temperatura ambiente	0 ... 50 °C
Peso del producto	1.280 g
Interface por cable	Entrada: conector tipo clavija M12x1, 5 contactos
Tipo de fijación	a elegir: Montaje del conducto con accesorios
Conexión neumática 1	G1/4
Conexión neumática 2	G1/4
Información sobre el material de las juntas	NBR
Información sobre el material del cuerpo	Fundición inyectada de aluminio
Información sobre el material de la membrana	NBR