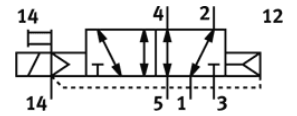
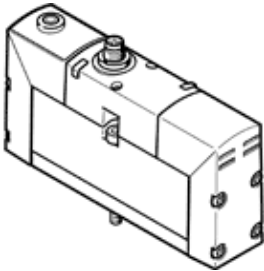


electroválvula VSVA-B-M52-AZH-A1-1R5L

Número de artículo: 534545

FESTO

con clavija central, ejecución redonda M12x1



Hoja de datos

Característica	Valor
Función de las válvulas	5/2 monoestable
Tipo de accionamiento	eléctrico
Ancho	26 mm
Caudal nominal normal	1.100 l/min
Presión de funcionamiento Mpa	-0,09 ... 1,6 MPa
Presión de funcionamiento	-0,9 ... 16 bar
Construcción	Corredera
Tipo de reposición	muelle neumático
Homologación	RCM Mark c UL us - Recognized (OL)
Marca CE (ver declaración de conformidad)	según la normativa UE sobre EMC
Marcado UKCA (véase la declaración de conformidad)	Según la normativa CEM del Reino Unido Según la normativa RoHS del Reino Unido
Tipo de protección	IP65 NEMA 4
Diámetro nominal	9 mm
Patrón	27 mm
Función de escape	Estrangulable Mediante placa de estrangulación Mediante placa base individual
Principio de hermetización	blando
Posición de montaje	indistinto
Corresponde a la norma	ISO 15407-1
Accionamiento manual auxiliar	mediante pulsador
Tipo de control	prepiloto
Alimentación del aire de control	externo
Sentido del flujo	indistinto
Superposición	Superposición positiva
Polos inconfundibles	para todas las conexiones eléctricas
Funciones adicionales	Reducción de la corriente de parada Desconexión de seguridad
Indicación del estado de señal	LED
Presión de mando MPa	0,3 ... 0,8 MPa
Presión de control	3 ... 8 bar
Valor B	0,25
Valor C	4,5 l/sbar
Caudal de válvula	1.400 l/min
Caudal válvula en placa base individual	1.100 l/min
Caudal válvula de interconexión neumática	1.100 l/min
Tiempo de conmutación a la desconexión	40 ms
Tiempo de conmutación a la conexión	25 ms
Factor de utilización	100 %
Máx. impulso de prueba positivo con señal 0	400 µs
Máx. impulso de prueba negativo con señal 1	100 µs

Característica	Valor
Corriente nominal de arranque por bobina	110 mA hasta 20 ms
Corriente nominal con reducción de corriente	30 mA después de 20 ms
Valores característicos de las bobinas	24 V DC: fase de corriente de baja intensidad 1 W, fase de corriente de alta intensidad 2,4 W
Fluctuación de tensión permisible	+/- 10 %
Fluido	Aire comprimido según ISO 8573-1:2010 [7:4:4]
Indicación sobre los fluidos de funcionamiento y de mando	Opción de funcionamiento con lubricación (necesaria en otro modo de funcionamiento)
Resistencia a los impactos	Comprobación de suplemento de transporte con grado de nitidez 2 según FN 942017-4 y EN 60068-2-6
Resistencia a los golpes	Control de golpes con grado de severidad 2, según FN 942017-5 y EN 60068-2-27
Clase de resistencia a la corrosión KBK	2 - riesgo de corrosión moderado
Conformidad PWIS	VDMA24364-B1/B2-L
Temperatura del medio	-5 ... 50 °C
Humedad relativa del aire	0 - 90 %
Protección contra contacto directo e indirecto	Baja tensión de protección con aislamiento seguro (PELV)
Fluido de control	Aire comprimido según ISO 8573-1:2010 [7:4:4]
Temperatura ambiente	-5 ... 50 °C
Par de apriete máx. en el sistema de fijación de la válvula	1,8 ... 2,2 Nm
Peso del producto	270 g
Conexión eléctrica	3 contactos M12x1 Conector central forma redondo
Tipo de fijación	En la placa base con taladro pasante y tornillo
Conexión del aire de pilotaje auxiliar 12/14	Placa base de 26 mm según ISO 15407-1
Conexión del aire de escape de pilotaje 82/84	a elegir: No captado según norma conducido
Indicación sobre el material	Conforme con RoHS
Material de las juntas	FPM HNBR NBR
Material de la carcasa	Fundición inyectada de aluminio