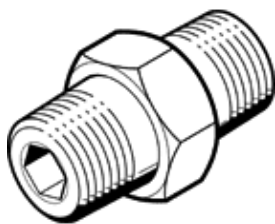


empalme doble ESK-1/4-3/8

Número de artículo: 534152

FESTO

para compensación de ángulos, en ejecución de latón.



Hoja de datos

Característica	Valor
Conformidad PWIS	VDMA24364-B1/B2-L
Conexión neumática 1	R1/4
Conexión neumática 2	R3/8
Indicación sobre el material	Conforme con RoHS
Material del empalme doble	latón