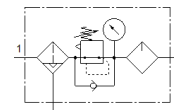


unidad de mantenimiento combinada MSB6N-1/2-FRC2:J6M1

Número de artículo: 533987

FESTO

Combinación de filtro, válvula reguladora de presión y lubricador, presión máx. de salida 7 bar, filtro de 40 µm, con manómetro, botón regulador con cerradura, vaso y funda de material sintético, purga completamente automática del condensado, sentido de paso de izquierda a derecha.



Hoja de datos

Característica	Valor
Tamaño	6
Serie	MS
Asegurar el accionamiento	Botón giratorio con cerrojo integrado
Posición de montaje	vertical +/- 5°
Grado de filtración	40 µm
Purga del condensado	completamente automático
Construcción	Filtro regulador con manómetro Lubricador proporcional estándar
Función del regulador	Presión inicial con compensación de la presión primaria con escape secundario con flujo inverso
Funda de protección	funda de protección de material sintético
Indicación de la presión	con manómetro
Presión de funcionamiento	1,5 ... 12 bar
Margen de regulación de la presión	0,3 ... 7 bar
Caudal nominal normal	4.800 l/min
Fluido	Aire comprimido según ISO 8573-1:2010 [7:4:-] Gases inertes
Indicación sobre los fluidos de funcionamiento y de mando	Opción de funcionamiento con lubricación (necesaria en otro modo de funcionamiento)
Clase de resistencia a la corrosión KBK	2 - riesgo de corrosión moderado
Conformidad PWIS	VDMA24364-B1/B2-L
Temperatura de almacenamiento	-10 ... 60 °C
Apto para el contacto con alimentos	Información detallada sobre el material
Clase de pureza del aire en la salida	Aire comprimido según ISO 8573-1:2010 [7:4:-]
Temperatura del medio	5 ... 60 °C
Temperatura ambiente	5 ... 60 °C
Peso del producto	1.495 g
Tipo de fijación	con accesorios
Conexión neumática 1	1/2 NPT
Conexión neumática 2	1/2 NPT
Indicación sobre el material	Conforme con RoHS