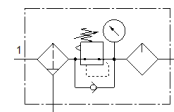


unidad de mantenimiento combinada MSB4N

Número de artículo: 532306

FESTO

Con rosca NPT.



Hoja de datos

Ficha de datos técnicos completa: los valores parciales dependen de su configuración.

| Característica | Valor |
|--|---|
| Tamaño | 4 |
| Serie | MS |
| Tipo de accionamiento | eléctrico manual neumático |
| Asegurar el accionamiento | Botón giratorio con cerrojo integrado |
| Posición de montaje | indistinto vertical +/- 5° |
| Grado de filtración | 0,01 ... 40 µm |
| Purga del condensado | completamente automático giro manual semiautomático |
| Construcción | Módulo de derivación Filtro de carbón activo Válvula reguladora de presión, con manómetro Válvula de arranque progresivo Válvula de arranque progresivo Filtro de fibras Filtro regulador con manómetro Filtro regulador sin manómetro Secador de membrana Lubricador proporcional estándar Filtro de material sinterizado con separador por centrifugación con función antirretorno |
| Función del regulador | Presión inicial con compensación de la presión primaria con escape secundario con flujo inverso |
| Funda de protección | funda de protección de material sintético |
| Indicador de la presión diferencial | indicación óptica con sensor de presión |
| Indicación de la presión | con sensor de presión con manómetro |
| Presión de funcionamiento | 1,5 ... 14 bar |
| Margen de regulación de la presión | 0,3 ... 7 bar |
| Caudal nominal normal | 800 ... 1.400 l/min |
| Valores característicos de las bobinas | 110 V AC: 50/60 Hz, potencia de arranque de 3 VA, potencia de retención de 2,4 VA 230 V AC: 50/60 Hz, potencia de arranque de 3 VA, potencia de retención de 2,4 VA 24 V DC: 1,5 W 24 V DC: 1,8 W |

| Característica | Valor |
|---|---|
| Homologación | c UL us - Recognized (OL) |
| Marca CE (ver declaración de conformidad) | según la normativa UE sobre EMC según la directiva RoHS-RL de la UE |
| Marcado UKCA (véase la declaración de conformidad) | Según la normativa CEM del Reino Unido Según la normativa RoHS del Reino Unido |
| Indicación sobre los fluidos de funcionamiento y de mando | Opción de funcionamiento con lubricación (necesaria en otro modo de funcionamiento) |
| Clase de resistencia a la corrosión KBK | 2 - riesgo de corrosión moderado |
| Conformidad PWIS | VDMA24364-B1/B2-L |
| Temperatura de almacenamiento | -10 ... 60 °C |
| Apto para el contacto con alimentos | Información detallada sobre el material |
| Temperatura del medio | -10 ... 60 °C |
| Temperatura ambiente | -10 ... 60 °C |
| Tipo de fijación | con accesorios |
| Conexión neumática 1 | 1/8 NPT 1/4 NPT |
| Conexión neumática 2 | 1/8 NPT 1/4 NPT |
| Conexión neumática 3 | G1/4 1/4 NPT |
| Material de la carcasa | Fundición inyectada de aluminio |
| Material de la funda | PC |