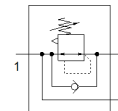
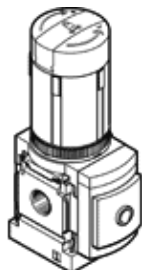


regulador de presión MS4N-LRB-1/4-D7-A8-AS

Número de artículo: 531794

FESTO

Para montaje en batería, presión de salida máxima de 12 bar, con adaptador G1/G8 para manómetro según EN 837, conexión P2 en la parte trasera.



Hoja de datos

| Característica | Valor |
|---|---|
| Tamaño | 4 |
| Serie | MS |
| Asegurar el accionamiento | Botón giratorio con enclavamiento con accesorios, con llave |
| Posición de montaje | indistinto |
| Construcción | Válvula reguladora de membrana, de accionamiento directo con alimentación continua de aire comprimido |
| Función del regulador | Presión inicial con escape secundario con flujo inverso |
| Indicación de la presión | Preparado para G1/8 |
| Presión de funcionamiento | 0,8 ... 14 bar |
| Margen de regulación de la presión | 0,5 ... 12 bar |
| Histéresis máxima de la presión | 0,25 bar |
| Caudal nominal normal | 1.500 l/min |
| Fluido | Aire comprimido según ISO 8573-1:2010 [7:4:4] Gases inertes |
| Indicación sobre los fluidos de funcionamiento y de mando | Opción de funcionamiento con lubricación (necesaria en otro modo de funcionamiento) |
| Clase de resistencia a la corrosión KBK | 2 - riesgo de corrosión moderado |
| Conformidad PWIS | VDMA24364-B1/B2-L |
| Temperatura de almacenamiento | -10 ... 60 °C |
| Apto para el contacto con alimentos | Información detallada sobre el material |
| Temperatura del medio | -10 ... 60 °C |
| Temperatura ambiente | -10 ... 60 °C |
| Peso del producto | 222 g |
| Tipo de fijación | Montaje en panel frontal Montaje del conducto con accesorios a elegir: |
| Conexión neumática 1 | 1/4 NPT |
| Conexión neumática 2 | 1/4 NPT |
| Indicación sobre el material | Conforme con RoHS |
| Material de la placa base | Fundición inyectada de aluminio |
| Material del elemento de mando | PA POM |
| Material de las juntas | NBR |
| Material de la carcasa | Fundición inyectada de aluminio |
| Material de la membrana | NBR |