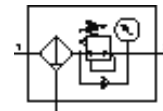


# Unidad de filtro y regulador MS4N-LFR-1/8-D6-ERM-AS-Z

Número pieza: 531224

FESTO

Presión inicial máxima de 7 bar, filtro de 40 µm, con manómetro, botón regulador con llave, depósito y funda de material plástico, evacuación manual del condensado, sentido del flujo de derecha a izquierda.



## Hoja de datos

| Caracter.   | Valor   |
|---|---|
| Tamaño  | 4   |
| Serie   | MS  |
| Asegurar el accionamiento                             | con accesorios, con llave   |
| Posición de montaje                                   | vertical +/- 5°   |
| Grado de filtración                                   | 40 µm   |
| Evacuación del condensado                             | giro manual   |
| Construcción  | Filtro regulador con manómetro  |
| Cantidad máxima de condensado                         | 19 ml   |
| Función del regulador                                 | Presión inicial<br>con escape secundario<br>con flujo inverso                   |
| Funda de protección                                   | funda protectora de material plástico   |
| Indicación de la presión                              | con manómetro   |
| Margen de regulación de la presión                    | 0,3 ... 7 bar   |
| Presión inicial 1                                     | 0,8 ... 14 bar  |
| Histéresis máxima de la presión                       | 0,25 bar  |
| Caudal nominal normal                                 | 1.000 l/min   |
| Fluido  | Aire comprimido   |
| Clase de resistencia a la corrosión KBK               | 2   |
| Temperatura de almacenamiento                         | -10 ... 60 °C   |
| Clase de pureza del aire en la salida                 | 5.7.- según DIN ISO 8573-1  |
| Temperatura del medio                                 | -10 ... 60 °C   |
| Temperatura ambiente                                  | -10 ... 60 °C   |
| Peso del producto                                     | 275 g   |
| Tipo de fijación                                      | con accesorios<br>a elegir:<br>Montaje en panel frontal<br>Montaje del conducto |
| Conexión neumática 1                                  | NPT1/8-27   |
| Conexión neumática 2                                  | NPT1/8-27   |
| Información sobre el material de las juntas           | NBR   |
| Información sobre el material del cuerpo              | Fundición inyectada de aluminio   |
| Información sobre el material del depósito del filtro | PC  |
| información sobre material plato de separación        | POM   |