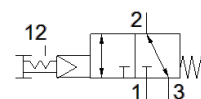


válvula de pulsador VHEF-PTC-B32-G18

Número de artículo: 5299707

★ Gama básica

FESTO



Hoja de datos

Característica	Valor
Función de las válvulas	3/2 biestable
Tipo de accionamiento	manual
Ancho	20 mm
Caudal nominal normal	750 l/min
Presión de funcionamiento Mpa	0,35 ... 1 MPa
Presión de funcionamiento	3,5 ... 10 bar
Construcción	asiento de plato
Diámetro nominal	5,6 mm
Función de escape	Estrangulable
Indicaciones para la utilización	Accionamiento únicamente manual
Principio de hermetización	blando
Posición de montaje	indistinto
Accionamiento manual auxiliar	con enclavamiento
Tipo de control	prepiloto
Alimentación del aire de control	externo
Sentido del flujo	reversible
Superposición	Sin solapamiento
Presión de mando MPa	0,35 ... 1 MPa
Presión de control	3,5 ... 10 bar 50,75 ... 145 psi
Frecuencia máx. de conmutación	0,5 Hz
Fluido	Aire comprimido según ISO 8573-1:2010 [7:-:-]
Indicación sobre los fluidos de funcionamiento y de mando	Opción de funcionamiento con lubricación (necesaria en otro modo de funcionamiento)
Clase de resistencia a la corrosión KBK	1 - riesgo de corrosión bajo
Conformidad PWIS	VDMA24364-B1/B2-L
Temperatura del medio	-10 ... 60 °C
Temperatura ambiente	-10 ... 60 °C
Fuerza de accionamiento	20 N
Fuerza de desbloqueo	25 N
Peso del producto	168 g
Tipo de fijación	Montaje en panel frontal con taladro pasante a elegir:
Conexión neumática 1	G1/8
Conexión neumática 2	G1/8
Conexión neumática 3	G1/8
Indicación sobre el material	Conforme con RoHS
Material de la culata	PA reforzado
Material de las juntas	NBR
Material de la carcasa	Aleación forjada de aluminio, anodizado