

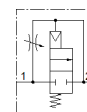
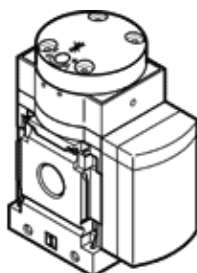
válvula de arranque progresivo MS4-DL-1/4

Número de artículo: 529531

★ Gama básica

neumático, para aumento lento de la presión, sentido del flujo de izquierda a derecha.

FESTO



Hoja de datos

| Característica | Valor |
|---|---|
| Función de escape | Estrangulable |
| Tipo de accionamiento | neumático |
| Posición de montaje | indistinto |
| Accionamiento manual auxiliar | sin |
| Construcción | Asiento del émbolo |
| Tipo de reposición | muelle mecánico |
| Tipo de control | directo |
| Alimentación del aire de control | externo |
| Sentido del flujo | no reversible |
| Función de las válvulas | 2/2 |
| Presión de funcionamiento | 4 ... 14 bar |
| Valor B | 0,45 |
| Valor C | 9,6 l/sbar |
| Caudal nominal normal | 2.000 l/min |
| Fluido | Aire comprimido según ISO 8573-1:2010 [7:4:4] Gases inertes |
| Indicación sobre los fluidos de funcionamiento y de mando | Opción de funcionamiento con lubricación (necesaria en otro modo de funcionamiento) |
| Clase de resistencia a la corrosión KBK | 2 - riesgo de corrosión moderado |
| Conformidad PWIS | VDMA24364-B1/B2-L |
| Apto para el contacto con alimentos | Información detallada sobre el material |
| Temperatura del medio | -10 ... 60 °C |
| Temperatura ambiente | -10 ... 60 °C |
| Peso del producto | 213 g |
| Tipo de fijación | Montaje del conducto con accesorios a elegir: |
| Conexión neumática 1 | G1/4 |
| Conexión neumática 2 | G1/4 |
| Indicación sobre el material | Conforme con RoHS |
| Material de las juntas | NBR |
| Material de la carcasa | Fundición inyectada de aluminio |