

Electroválvula CPPSC1-M1H-M-H-QB

Número pieza: 527375

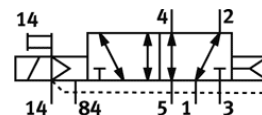
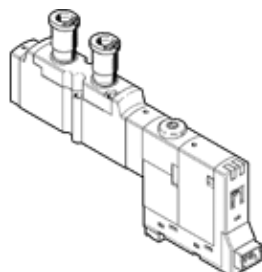
Producto armonizado

FESTO

Para terminal de válvulas CPA-SC, racor QS en la parte superior, con conexión trasera.

Este producto se puede adquirir únicamente a través de Festo USA.

Tipo sustituido. Disponible hasta 2014. Producto de alternativa: consultar portal de asistencia técnica.



Hoja de datos

| Caracter. | Valor |
|-----------------------------------------------------------|-------------------------------------------------------------------------------------|
| Función de las válvulas | 5/2 monoestable |
| Tipo de accionamiento | eléctrico |
| Caudal nominal normal | 180 l/min |
| Presión de funcionamiento | -0,9 ... 10 bar |
| Construcción | Corredera |
| Tipo de reposición | muelle neumático |
| Tipo de protección | IP20 |
| Homologación | c UL us - Recognized (OL) |
| Función de escape | Estrangulable |
| Principio de hermetización | blando |
| Posición de montaje | indistinto |
| Accionamiento manual auxiliar | con enclavamiento mediante pulsador |
| Tipo de control | prepiloto |
| Sentido del flujo | reversible |
| Indicación de la posición de conmutación | sí |
| Presión de control | 3 ... 8 bar |
| Valor B | 0,36 |
| Valor C | 0,725 l/sbar |
| Desconexión del tiempo de conmutación | 20 ms |
| Conexión del tiempo de conmutación | 10 ms |
| Valores característicos de las bobinas | 24V DC: 1W |
| Fluido | Aire comprimido según ISO8573-1:2010 [7:4:4] |
| Indicación sobre los fluidos de funcionamiento y de mando | Opción de funcionamiento con lubricación (necesaria en otro modo de funcionamiento) |
| Marcado CE (ver declaración de conformidad) | Según la normativa UE sobre EMC |
| Clase de resistencia a la corrosión KBK | 1 |
| Temperatura del medio | -5 ... 50 °C |
| Nivel de ruido | 95 dB(A) |
| Fluido de control | Aire comprimido según ISO8573-1:2010 [7:4:4] |
| Temperatura ambiente | -5 ... 50 °C |
| Peso del producto | 40 g |
| Conexión eléctrica | 3 contactos Conector |
| Tipo de fijación | con taladro pasante |
| Conexión neumática 1 | Placa base |
| Conexión neumática 2 | QS-5/32 |
| Conexión neumática 3 | Placa base |
| Conexión neumática 4 | QS-5/32 |
| Conexión neumática 5 | Placa base |
| Información sobre el material de las juntas | FPM HNBR NBR |
| Información sobre el material del cuerpo | Fundición inyectada de aluminio |