

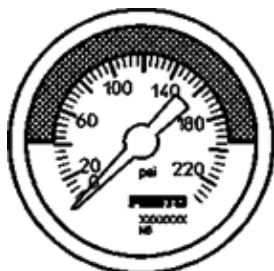
manómetro

MA-50-232-R1/4-PSI-E-RG

Número de artículo: 526790

FESTO

Con unidad de indicación en psi, zona roja/verde regulable.



Hoja de datos

Característica	Valor
Margen de indicación	0 ... 232 psi
Corresponde a la norma	EN 837-1
Magnitud nominal manómetro	50
Construcción	manómetro de muelle tubular
Tipo de fijación	Montaje del conducto
Fluido	Gases inertes Líquidos neutros
Presión de funcionamiento Mpa	0 ... 1,6 MPa
Presión de funcionamiento	0 ... 16 bar 0 ... 232 psi
Factor de esfuerzo alternante	0,66
Clase de precisión de medición	2,5
Tipo de protección	IP43
Temperatura del medio	-20 ... 60 °C
Temperatura ambiente	-20 ... 60 °C
Conformidad PWIS	VDMA24364-B1/B2-L
Indicación sobre el material	Conforme con RoHS
Posición de la conexión	Dorso céntrico
Conexión neumática	R1/4
Materiales en contacto con el fluido	latón
Material de los pivotes roscados	latón
Material de la carcasa	ABS
Material de la mirilla	PMMA
Color del cuerpo	Negro
Peso del producto	75 g
Indicación sobre los fluidos de funcionamiento y de mando	sin acetileno sin oxígeno