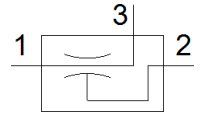
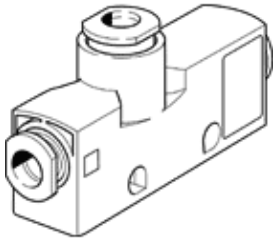


# generador de vacío VN-07-M-T2-PQ1-VQ1-RQ1

Número de artículo: 526107

FESTO

Inline, vacío elevado, ancho 10 mm, con enchufe.



## Hoja de datos

| Característica   | Valor   |
|--|---|
| Diámetro nominal de la tobera Laval                        | 0,7 mm  |
| Patrón   | 10 mm   |
| Posición de montaje  | indistinto                                    |
| Característica del eyector                                 | Alto vacío<br>Inline                          |
| Construcción   | forma en T                                    |
| Presión de funcionamiento para caudal de aspiración máximo | 7 bar   |
| Presión de funcionamiento                                  | 1 ... 8 bar                                   |
| Presión de funcionamiento para vacío máximo                | 5,8 bar                                       |
| Vacío máximo   | 86 %  |
| Presión nominal de funcionamiento                          | 6 bar   |
| Caudal de aspiración máx. contra atmósfera                 | 13,5 l/min                                    |
| Tiempo de ventilación a presión de funcionamiento nominal  | 2,1 s   |
| Fluido   | Aire comprimido según ISO 8573-1:2010 [7:4:4] |
| Indicación sobre los fluidos de funcionamiento y de mando  | Sin opción de funcionamiento con lubricación  |
| Clase de resistencia a la corrosión KBK                    | 1 - riesgo de corrosión bajo                  |
| Conformidad PWIS   | VDMA24364-B1/B2-L                             |
| Temperatura del medio                                      | 0 ... 60 °C                                   |
| Temperatura ambiente                                       | 0 ... 60 °C                                   |
| Par de apriete máximo                                      | 0,5 Nm  |
| Peso del producto  | 15 g  |
| Tipo de fijación   | con taladro pasante<br>con accesorios         |
| Conexión neumática 1                                       | QS-4  |
| Conexión neumática 3                                       | QS-4  |
| Conexión de vacío  | QS-4  |
| Indicación sobre el material                               | Conforme con RoHS                             |
| Material de las juntas                                     | NBR   |
| Material de la tobera colectora                            | POM   |
| Material de la carcasa                                     | POM reforzado                                 |
| Material del eyector                                       | Aleación forjable de aluminio                 |
| Material del racor   | latón<br>níquelado                            |