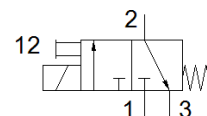


electroválvula MHE3-M1H-3/2G-QS-6-K

Número de artículo: 525152

FESTO

con cable



Hoja de datos

Característica	Valor
Función de las válvulas	3/2 cerrada monoestable
Tipo de accionamiento	eléctrico
Ancho	14 mm
Caudal nominal normal	200 l/min
Presión de funcionamiento Mpa	-0,09 ... 0,8 MPa
Presión de funcionamiento	-0,9 ... 8 bar
Construcción	Válvula de asiento con descarga
Tipo de reposición	muelle mecánico
Tipo de protección	IP65
Homologación	c UL us - Recognized (OL)
Diámetro nominal	3 mm
Patrón	19 mm
Nota sobre el patrón uniforme	La distancia mínima entre las válvulas es de 5 mm
Función de escape	Estrangulable
Principio de hermetización	blando
Posición de montaje	indistinto
Accionamiento manual auxiliar	mediante pulsador
Tipo de control	directo
Sentido del flujo	reversible con limitaciones
Superposición	Superposición negativa
Presión de funcionamiento reversible	-0,09 ... 0,1 MPa -0,9 ... 1 bar -13,05 ... 14,5 psi
Frecuencia máx. de conmutación	130 Hz
Tiempo de conmutación a la desconexión	4,5 ms
Tiempo de conmutación a la conexión	8,3 ms
Factor de utilización	100 %
Valores característicos de las bobinas	24 V DC: 3,7 W
Fluctuación de tensión permisible	+/- 10 %
Fluido	Aire comprimido según ISO 8573-1:2010 [7:4:4]
Indicación sobre los fluidos de funcionamiento y de mando	Opción de funcionamiento con lubricación (necesaria en otro modo de funcionamiento)
Resistencia a los impactos	Comprobación de suplemento de transporte con grado de nitidez 2 según FN 942017-4 y EN 60068-2-6
Resistencia a los golpes	Control de golpes con grado de severidad 2, según FN 942017-5 y EN 60068-2-27
Clase de resistencia a la corrosión KBK	2 - riesgo de corrosión moderado
Conformidad PWIS	VDMA24364-B1/B2-L
Temperatura del medio	-5 ... 60 °C
Temperatura ambiente	-5 ... 60 °C
Peso del producto	120 g
Conexión eléctrica	Cable
Longitud del cable	2,5 m
Tipo de fijación	con taladro pasante

Característica	Valor
Conexión neumática 1	QS-6
Conexión neumática 2	QS-6
Conexión neumática 3	QS-6
Indicación sobre el material	Conforme con RoHS
Material de las juntas	HNBR NBR
Material de la carcasa	Fundición inyectada de zinc, con recubrimiento
Material de la cubierta aislante del cable	PUR
Material de los tornillos	Acero, galvanizado