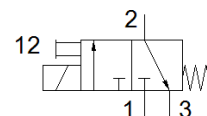
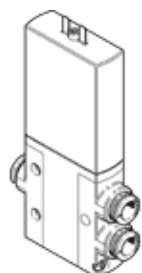


electroválvula MHE3-MS1H-3/2G-QS-6

Número de artículo: 525151

FESTO

Válvula individual, con conmutación rápida.



Hoja de datos

| Característica | Valor |
|--|---|
| Función de las válvulas | 3/2 cerrada monoestable |
| Tipo de accionamiento | eléctrico |
| Ancho | 14 mm |
| Caudal nominal normal | 200 l/min |
| Presión de funcionamiento Mpa | -0,09 ... 0,8 MPa |
| Presión de funcionamiento | -0,9 ... 8 bar |
| Construcción | Válvula de asiento con descarga |
| Tipo de reposición | muelle mecánico |
| Tipo de protección | IP65 |
| Homologación | RCM Mark c UL us - Recognized (OL) |
| Marca CE (ver declaración de conformidad) | según la normativa UE sobre EMC según la directiva RoHS-RL de la UE |
| Marcado UKCA (véase la declaración de conformidad) | Según la normativa CEM del Reino Unido Según la normativa RoHS del Reino Unido |
| Diámetro nominal | 3 mm |
| Patrón | 19 mm |
| Nota sobre el patrón uniforme | La distancia mínima entre las válvulas es de 5 mm |
| Función de escape | Estrangulable |
| Principio de hermetización | blando |
| Posición de montaje | indistinto |
| Accionamiento manual auxiliar | mediante pulsador |
| Tipo de control | directo |
| Sentido del flujo | reversible con limitaciones |
| Superposición | Superposición negativa |
| Polos inconfundibles | Bipolar |
| Funciones adicionales | Supresión del arco voltaico Reducción de la corriente de parada Circuito protector |
| Presión de funcionamiento reversible | -0,09 ... 0,1 MPa -0,9 ... 1 bar -13,05 ... 14,5 psi |
| Frecuencia máx. de conmutación | 280 Hz |
| Tiempo de conmutación a la desconexión | 2,8 ms |
| Tiempo de conmutación a la conexión | 2,3 ms |
| Tolerancia para tiempo de conmutación OFF | +10 %/-50 % |
| Tolerancia para tiempo de conmutación ON | +10%/-30% |
| Dispersión tiempo de conmutación a partir de 1 Hz | 0,2 ms |
| Factor de utilización | 100 % |
| Valores característicos de las bobinas | 24 V DC: fase de corriente de baja intensidad 1,6 W, fase de corriente de alta intensidad 6,5 W |
| Fluctuación de tensión permisible | +/- 10 % |
| Fluido | Aire comprimido según ISO 8573-1:2010 [7:4:4] |

| Característica | Valor |
|--|--|
| Indicación sobre los fluidos de funcionamiento y de mando | Opción de funcionamiento con lubricación (necesaria en otro modo de funcionamiento) |
| Resistencia a los impactos | Comprobación de suplemento de transporte con grado de nitidez 2 según FN 942017-4 y EN 60068-2-6 |
| Limitación de la temperatura ambiente y la temperatura de medios | En función de la frecuencia de conmutación |
| Resistencia a los golpes | Control de golpes con grado de severidad 2, según FN 942017-5 y EN 60068-2-27 |
| Clase de resistencia a la corrosión KBK | 2 - riesgo de corrosión moderado |
| Conformidad PWIS | VDMA24364-B1/B2-L |
| Temperatura del medio | -5 ... 60 °C |
| Temperatura ambiente | -5 ... 60 °C |
| Peso del producto | 120 g |
| Conexión eléctrica | 2 contactos Conector |
| Tipo de fijación | con taladro pasante |
| Conexión neumática 1 | QS-6 |
| Conexión neumática 2 | QS-6 |
| Conexión neumática 3 | QS-6 |
| Indicación sobre el material | Conforme con RoHS |
| Material de las juntas | HNBR NBR |
| Material de la carcasa | Fundición inyectada de zinc, con recubrimiento |
| Material de los tornillos | Acero, galvanizado |