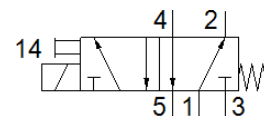
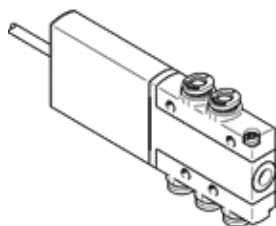


# electroválvula MHE2-MS1H-5/2-QS-4-K

Número de artículo: 525119

FESTO

Válvula individual, con conmutación rápida, con cable.



## Hoja de datos

| Característica  | Valor   |
|---|---|
| Función de las válvulas                                   | 5/2 monoestable   |
| Tipo de accionamiento                                     | eléctrico   |
| Ancho   | 10 mm   |
| Caudal nominal normal                                     | 90 l/min  |
| Presión de funcionamiento Mpa                             | -0,09 ... 0,8 MPa   |
| Presión de funcionamiento                                 | -0,9 ... 8 bar  |
| Construcción  | Válvula de asiento con descarga   |
| Tipo de reposición  | muelle mecánico   |
| Tipo de protección  | IP55  |
| Homologación  | RCM Mark<br>c UL us - Recognized (OL)   |
| Marca CE (ver declaración de conformidad)                 | según la normativa UE sobre EMC<br>según la directiva RoHS-RL de la UE                            |
| Marcado UKCA (véase la declaración de conformidad)        | Según la normativa CEM del Reino Unido<br>Según la normativa RoHS del Reino Unido                 |
| Diámetro nominal  | 2 mm  |
| Patrón  | 14 mm   |
| Nota sobre el patrón uniforme                             | La distancia mínima entre las válvulas es de 4 mm   |
| Función de escape   | Estrangulable   |
| Principio de hermetización                                | blando  |
| Posición de montaje                                       | indistinto  |
| Accionamiento manual auxiliar                             | mediante pulsador   |
| Tipo de control   | directo   |
| Sentido del flujo   | no reversible   |
| Superposición   | Superposición negativa  |
| Polos inconfundibles                                      | Bipolar   |
| Funciones adicionales                                     | Supresión del arco voltaico<br>Reducción de la corriente de parada<br>Circuito protector          |
| Frecuencia máx. de conmutación                            | 300 Hz  |
| Tiempo de conmutación a la desconexión                    | 1,7 ms  |
| Tiempo de conmutación a la conexión                       | 1,9 ms  |
| Tolerancia para tiempo de conmutación OFF                 | +10 %/-30 %   |
| Tolerancia para tiempo de conmutación ON                  | +10%/-30%   |
| Dispersión tiempo de conmutación a partir de 1 Hz         | 0,2 ms  |
| Factor de utilización                                     | 100 %   |
| Valores característicos de las bobinas                    | 24 V DC: fase de corriente de baja intensidad 1,625 W, fase de corriente de alta intensidad 6,5 W |
| Fluctuación de tensión permisible                         | +/- 10 %  |
| Fluido  | Aire comprimido según ISO 8573-1:2010 [7:4:4]   |
| Indicación sobre los fluidos de funcionamiento y de mando | Opción de funcionamiento con lubricación (necesaria en otro modo de funcionamiento)               |
| Resistencia a los impactos                                | Comprobación de suplemento de transporte con grado de nitidez 2 según FN 942017-4 y EN 60068-2-6  |

| Característica   | Valor   |
|--|---|
| Limitación de la temperatura ambiente y la temperatura de medios | En función de la frecuencia de conmutación                                    |
| Resistencia a los golpes   | Control de golpes con grado de severidad 2, según FN 942017-5 y EN 60068-2-27 |
| Clase de resistencia a la corrosión KBK                          | 2 - riesgo de corrosión moderado  |
| Conformidad PWIS   | VDMA24364-B1/B2-L   |
| Temperatura del medio  | -5 ... 60 °C  |
| Temperatura ambiente   | -5 ... 60 °C  |
| Peso del producto  | 70 g  |
| Conexión eléctrica   | Cable   |
| Longitud del cable   | 2,5 m   |
| Tipo de fijación   | con taladro pasante   |
| Conexión neumática 1   | QS-4  |
| Conexión neumática 2   | QS-4  |
| Conexión neumática 3   | QS-4  |
| Conexión neumática 4   | QS-4  |
| Conexión neumática 5   | QS-4  |
| Indicación sobre el material                                     | Conforme con RoHS   |
| Material de las juntas   | HNBR<br>NBR   |
| Material de la carcasa   | Fundición inyectada de zinc, con recubrimiento                                |
| Material de la cubierta aislante del cable                       | PUR   |
| Material de los tornillos  | Acero, galvanizado  |