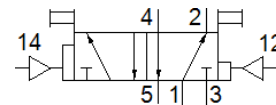
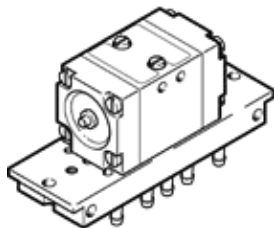


# válvula neumática JD-5-PK-3

Número de artículo: 4901

FESTO



## Hoja de datos

Característica	Valor
Función de las válvulas	5/2 biestable dominante
Caudal nominal normal	105 l/min
Presión de funcionamiento	1 ... 8 bar
Construcción	asiento de plato
Diámetro nominal	2,5 mm
Tiempo de conmutación a la inversión	9 ms
Tiempo de conexión (señal predominante)	25 ms
Fluido	Aire comprimido según ISO 8573-1:2010 [7:-:-]
Conformidad PWIS	VDMA24364-B1/B2-L
Temperatura ambiente	0 ... 60 °C
Peso del producto	130 g
Tipo de fijación	En la placa base en bastidor de montaje con taladro pasante a elegir:
Conexión del aire de pilotaje auxiliar 12	PK-3
Conexión del aire de pilotaje auxiliar 14	PK-3
Conexión neumática 1	PK-3
Conexión neumática 2	PK-3
Conexión neumática 3	PK-3
Conexión neumática 4	PK-3
Conexión neumática 5	PK-3
Indicación sobre el material	Conforme con RoHS
Material de la placa base	latón PPS reforzado
Material de las juntas	NBR
Material de la carcasa	Material sintético Fundición inyectada de cinc