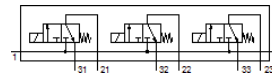
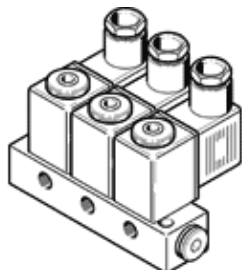


electroválvula BMFH-3-3-M5

Número de artículo: 4523

FESTO

con bobinas y bases para conector, accionamiento manual, conexión M5. Con la referencia complementaria "-OD", suministrable también conector (precio reducido). Indicar la tensión.



Hoja de datos

Característica	Valor
Función de las válvulas	3x3/2 cerradas monoestables
Tipo de accionamiento	eléctrico
Caudal nominal normal	50 l/min
Presión de funcionamiento Mpa	0 ... 0,8 MPa
Presión de funcionamiento	0 ... 8 bar
Construcción	válvula de asiento con muelle de reposición
Tipo de reposición	muelle mecánico
Tipo de protección	IP65
Diámetro nominal	1,3 mm
Principio de hermetización	blando
Cantidad máxima de posiciones para válvulas	3
Tipo de control	directo
Consumo en llamada	7,5 W
Consumo en retención	6 W
Fluido	Aire comprimido según ISO 8573-1:2010 [7:-:-]
Indicación sobre los fluidos de funcionamiento y de mando	Opción de funcionamiento con lubricación (necesaria en otro modo de funcionamiento)
Conformidad PWIS	VDMA24364-B2-L
Temperatura del medio	-10 ... 60 °C
Temperatura ambiente	-5 ... 40 °C
Peso del producto	350 g
Conexión eléctrica	Conector
Tipo de fijación	con taladro pasante
Conexión neumática 1	G1/8
Conexión neumática 2	M5
Conexión neumática 3	M5
Material de la carcasa	Aluminio