

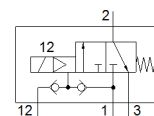
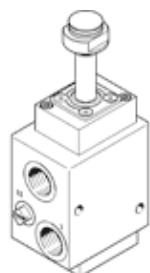
# válvula

## VOFC-LT-M32C-MC-N14-F19

Número de artículo: 4514742

FESTO

Monoestable de 3/2 vías, sistema de armadura F19.



## Hoja de datos

Característica	Valor
Función de las válvulas	3/2 cerrada monoestable
Tipo de accionamiento	eléctrico
Ancho	51 mm
Caudal nominal normal	703 l/min
Presión de funcionamiento Mpa	0,1 ... 0,8 MPa
Presión de funcionamiento	1 ... 8 bar
Construcción	válvula de émbolo servopilotada
Tipo de reposición	muelle mecánico
Tipo de protección	IP65
Certificado entidad que lo expide	TÜV 968/V 1251.00/21
Diámetro nominal	6 mm
Principio de hermetización	duro
Posición de montaje	indistinto
Accionamiento manual auxiliar	sin
Tipo de control	prepilotado
Alimentación del aire de control	externo interno
Sentido del flujo	no reversible
Función de seguridad	Purga segura
Safety Integrity Level (SIL)	El producto se puede utilizar en SRP/CS hasta SIL 3 High Demand Hasta SIL 3 Low Demand mode
Indicación sobre la presión de funcionamiento	0 - 0,8 MPa con aire de pilotaje externo
Caudal Kv alimentación de aire	0,64 m3/h
Caudal Kv escape de aire	1,46 m3/h
Caudal nominal normal 2-3	1.596 l/min
Tiempo de conmutación a la desconexión	18 ms
Tiempo de conmutación a la conexión	24 ms
Fluido	Druckl. ISO8573-1:2010[7:2:2]
Clase de resistencia a la corrosión KBK	4 - riesgo de corrosión muy alto
Conformidad PWIS	VDMA24364-Zona III
Temperatura del medio	-25 ... 60 °C
Temperatura ambiente	-25 ... 60 °C
Peso del producto	550 g
Conexión neumática 1	1/4 NPT
Conexión neumática 2	1/4 NPT
Conexión neumática 3	1/4 NPT
Indicación sobre el material	Conforme con RoHS
Material de las juntas	NBR
Material de la carcasa	Aluminio recubierto con Ematal