

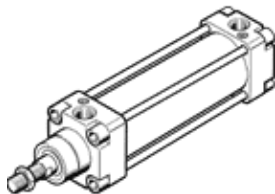
# Cilindros normalizados

## DNG-32-25-PPV-A

Número pieza: 36321

FESTO

según ISO 15552, NF E 49 003.1 y UNI 10 290, para detección sin contacto, con amortiguación de final de carrera ajustable por ambos lados.



### Hoja de datos

| Caracter.   | Valor   |
|---|---|
| Carrera   | 25 mm   |
| Diámetro del émbolo                                       | 32 mm   |
| Rosca del vástago   | M10x1,25  |
| Amortiguación   | PPV: Amortiguación neumática regulable a ambos lados                                |
| Posición de montaje                                       | indistinto  |
| Corresponde a la norma                                    | ISO 15552 (hasta ahora también VDMA 24652, ISO 6431, NF E49 003.1, UNI 10290)       |
| Extremo del vástago                                       | Rosca exterior  |
| Construcción  | Émbolo<br>Vástago   |
| Detección de la posición                                  | Para detectores de posición   |
| Variantes   | vástago simple  |
| Presión de funcionamiento                                 | 0,6 ... 12 bar  |
| Forma de funcionamiento                                   | De efecto doble   |
| Fluido  | Aire comprimido según ISO8573-1:2010 [7:4:4]  |
| Indicación sobre los fluidos de funcionamiento y de mando | Opción de funcionamiento con lubricación (necesaria en otro modo de funcionamiento) |
| Clase de resistencia a la corrosión KBK                   | 2   |
| Temperatura ambiente                                      | -20 ... 80 °C   |
| Homologación  | Germanischer Lloyd  |
| Carrera de amortiguación                                  | 19 mm   |
| Fuerza teórica con 6 bar, retroceso                       | 415 N   |
| Fuerza teórica con 6 bar, avance                          | 483 N   |
| Peso adicional por 10 mm de carrera                       | 30 g  |
| Peso básico con carrera de 0 mm                           | 565 g   |
| Tipo de fijación  | con accesorios  |
| Conexión neumática  | G1/8  |
| Información sobre el material de la tapa                  | Aluminio  |
| Información sobre el material de las juntas               | NBR<br>TPE-U(PU)  |
| Información sobre el material del vástago                 | Acero de aleación fina  |
| Información sobre el material de la camisa del cilindro   | Aleación forjable de aluminio   |