

generador de vacío VAD-ME-I-1/4

Número de artículo: 35532

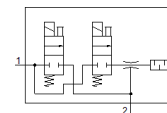
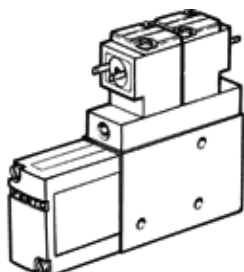
Clásico - No utilizar para equipos nuevos

con electroválvula integrada para conexión/desconexión de vacío e impulso de expulsión.

Se recomienda aire comprimido no lubricado.

Puede encontrar alternativas modernas introduciendo las cuatro primeras partes del código del producto en el campo de búsqueda.

FESTO



Hoja de datos

Característica	Valor
Diámetro nominal de la tobera Laval	1,4 mm
Posición de montaje	indistinto
Característica del eyector	Alto vacío
Función integrada	Válvula eléctrica de impulso de expulsión Electroválvula de cierre
Construcción	forma en T
Presión de funcionamiento	1,5 ... 8 bar
Vacío máximo	90 %
Factor de utilización	100 %
Fluido	Aire comprimido según ISO 8573-1:2010 [7:4:4]
Indicación sobre los fluidos de funcionamiento y de mando	Sin opción de funcionamiento con lubricación
Conformidad PWIS	VDMA24364-B2-L
Temperatura del medio	0 ... 50 °C
Tipo de protección	IP65
Temperatura ambiente	0 ... 50 °C
Conexión eléctrica	Conector
Tipo de fijación	con rosca interior
Conexión neumática 1	G1/8
Conexión de vacío	G1/4
Material de la carcasa	Aluminio