

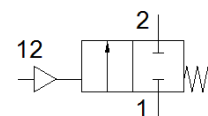
válvula de asiento inclinado

VZXF-L-M22C-M-A-G12-130-M1-V4V4T-50-40-EX4

Número de artículo: 3539024

FESTO

Tipo sustituido. Disponible hasta 2019. Producto de alternativa:
consultar portal de asistencia técnica.



Hoja de datos

Característica	Valor
Construcción	válvula de asiento con muelle de reposición
Tipo de accionamiento	neumático
Principio de hermetización	blando
Posición de montaje	indistinto
Tipo de fijación	Montaje del conducto
Conexión de las válvulas de proceso	G1/2
Diámetro nominal DN	15
Diámetro nominal	13 mm
Función de las válvulas	2/2 cerrada monoestable
Sentido del flujo	no reversible
Presión del fluido	0 ... 40 bar
Presión nominal de válvulas de proceso	40
Función de escape	no estrangulable
Tipo de reposición	muelle mecánico
Tipo de control	con control externo
Conexión neumática	G1/8
Presión de funcionamiento	6 ... 10 bar
Fluido	Vapor Gases inertes Aire comprimido filtrado, unidad de filtrado de 200 µm Aire comprimido según ISO 8573-1:2010 [7:4:4]
Viscosidad máxima	600 mm ² /s
Temperatura del medio	-40 ... 200 °C
Temperatura ambiente	-10 ... 60 °C
Caudal Kv	3,8 m ³ /h
Indicación sobre el material	contiene sustancias perjudiciales para la pintura Conforme con RoHS
Material de la carcasa	Fundición de acero
Número del material cuerpo	1.4408
Material del cabezal de accionamiento	Acero inoxidable
Material de la junta del husillo	PTFE
Material de la junta del asiento	PTFE
Peso del producto	1.300 g
Categoría ATEX para gas	II 2G
Tipo de protección contra explosión de gas	c TX X
Categoría ATEX para polvo	II 2D
Tipo de protección contra explosión por polvo	c TX X
Temperatura ambiente con riesgo de explosión	-10°C ≤ Ta ≤ +60°C
Marca CE (ver declaración de conformidad)	según la normativa UE sobre protección contra explosión (ATEX)
Clase de resistencia a la corrosión KBK	3 - riesgo de corrosión alto