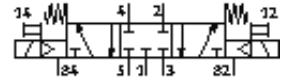
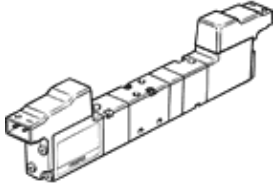


# Electroválvula MZH-5/3G-M3-L-LED

Número pieza: 30196

FESTO

Microneumática, con bobina y accionamiento auxiliar manual, sin conector



## Hoja de datos

Caracter.	Valor
Función de las válvulas	5/3 cerrada
Caudal nominal normal	40 l/min
Presión de funcionamiento	2 ... 7 bar
Construcción	Corredera
Tipo de protección	IP40 con conector tipo zócalo
Diámetro nominal	1,5 mm
Tipo de control	prepilotado
Desconexión del tiempo de conmutación	30 ms
Conexión del tiempo de conmutación	6 ms
Duración de la conexión	100%
Valores característicos de las bobinas	24V DC: 0,55W
Fluido	Aire seco, lubricado o sin lubricado
Temperatura del medio	-5 ... 50 °C
Temperatura ambiente	-5 ... 50 °C
Peso del producto	50 g
Tipo de fijación	con taladro pasante
Conexión neumática 1	Placa base M3
Conexión neumática 2	Placa base M3
Conexión neumática 3	Placa base M3
Conexión neumática 4	Placa base
Conexión neumática 5	Placa base
Información sobre el material de las juntas	NBR
Información sobre el material del cuerpo	Fundición inyectada de aluminio