

# válvula de corredera manual

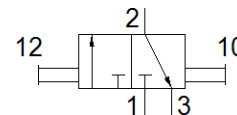
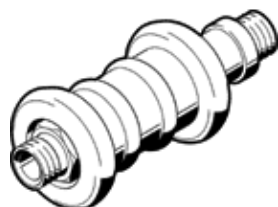
## W-3-3/8

Número de artículo: 2341  
Producto sustituido

FESTO

normalmente cerrada.

Tipo sustituido. Disponible hasta 2018. Producto de alternativa:  
consultar portal de asistencia técnica.



## Hoja de datos

Característica	Valor
Función de las válvulas	3/2 biestable
Conexión neumática 1	G3/8
Conexión neumática 2	G3/8
Tipo de accionamiento	manual
Tipo de fijación	Montaje del conducto atornillable
Caudal nominal normal	1.400 l/min
Diámetro nominal	9 mm
Presión de funcionamiento	-0,95 ... 10 bar
Temperatura ambiente	-10 ... 60 °C
Información sobre el material del cuerpo	latón
Fluido	Aire comprimido según ISO 8573-1:2010 [7:4:4]
Principio de hermetización	blando
Posición de montaje	indistinto
Construcción	Válvula tipo camisa
Tipo de control	directo
Sentido del flujo	reversible
Indicación sobre los fluidos de funcionamiento y de mando	Opción de funcionamiento con lubricación (necesaria en otro modo de funcionamiento)
Temperatura del medio	-10 ... 60 °C
Fuerza de accionamiento	20 N
Peso del producto	280 g
Información sobre el material de la chaveta atornillable	Aleación forjable de aluminio anodizado
Indicación sobre el material	Conforme con RoHS
Información sobre el material de las juntas	NBR