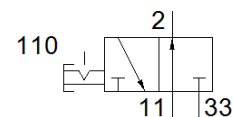


válvula de cierre HE-G1/2-LO

Número de artículo: 197134

FESTO



Hoja de datos

| Característica | Valor |
|---|---|
| Construcción | Corredera |
| Tipo de accionamiento | manual |
| Principio de hermetización | blando |
| Función de escape | no estrangulable |
| Accionamiento manual auxiliar | sin |
| Función de las válvulas | 3/2 biestable |
| Presión de funcionamiento | 1 ... 10 bar |
| Valor C | 28,13 l/sbar |
| Valor B | 0,28 |
| Caudal nominal normal | 6.200 l/min |
| Fluido | Aire comprimido según ISO 8573-1:2010 [7:4:4] |
| Clase de resistencia a la corrosión KBK | 3 - riesgo de corrosión alto |
| Conformidad PWIS | VDMA24364-B1/B2-L |
| Temperatura del medio | -10 ... 60 °C |
| Temperatura ambiente | -10 ... 60 °C |
| Tipo de fijación | Montaje del conducto con taladro pasante |
| Posición de montaje | indistinto |
| Sentido del flujo | no reversible |
| Peso del producto | 1.100 g |
| Conexión neumática 1 | G1/2 |
| Conexión neumática 2 | G1/2 |
| Conexión neumática 3 | G1 |
| Material de las juntas | NBR TPE-U(PU) |
| Material de la carcasa | Fundición inyectada de aluminio PBT |