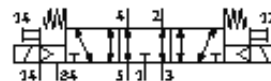


electroválvula CDVI5.0-MT2H-5/3ES

Número de artículo: 196653

FESTO

para terminal de válvulas CDVI Clean Design.



Hoja de datos

Característica	Valor
Función de las válvulas	5/3 a descarga
Tipo de accionamiento	eléctrico
Caudal nominal normal	400 l/min
Presión de funcionamiento	-0,9 ... 10 bar
Construcción	Corredera
Tipo de reposición	muelle mecánico
Diámetro nominal	5 mm
Función de escape	Estrangulable
Principio de hermetización	blando
Accionamiento manual auxiliar	mediante pulsador
Tipo de control	prepiloto
Alimentación del aire de control	externo
Sentido del flujo	reversible
Nota sobre la dinamización forzada	Frecuencia de conmutación mínima 1/mes
Presión de control	3 ... 8 bar
Valor B	0,5
Valor C	1,54 l/sbar
Tiempo de conmutación a la desconexión	25 ms
Tiempo de conmutación a la conexión	12 ms
Tiempo de conmutación a la inversión	17 ms
Fluido	Aire comprimido según ISO 8573-1:2010 [7:4:4]
Indicación sobre los fluidos de funcionamiento y de mando	Opción de funcionamiento con lubricación (necesaria en otro modo de funcionamiento)
Clase de resistencia a la corrosión KBK	3 - riesgo de corrosión alto
Conformidad PWIS	VDMA24364-B2-L
Temperatura del medio	-5 ... 50 °C
Temperatura ambiente	-5 ... 50 °C
Peso del producto	210 g
Tipo de fijación	atornillable
Conexión del aire de escape de pilotaje 82/84	Placa base
Conexión neumática 1	Placa base
Conexión neumática 2	Placa base
Conexión neumática 3	Placa base
Conexión neumática 4	Placa base
Conexión neumática 5	Placa base
Indicación sobre el material	Conforme con RoHS
Material de las juntas	NBR TPE-O
Material de la carcasa	Fundición inyectada de aluminio