

unidad de mantenimiento LFR-1/2-D-DI-MAXI-KC-A

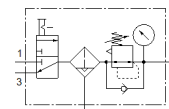
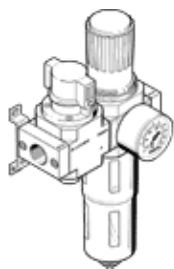
Número de artículo: 192456

Clásico - No utilizar para equipos nuevos

FESTO

Compuesto de válvula de cierre manual, válvula reguladora con filtro, con escuadra de fijación. Con purga automática del condensado.

Puede encontrar alternativas modernas introduciendo las cuatro primeras partes del código del producto en el campo de búsqueda.



Hoja de datos

Característica	Valor
Tamaño	Maxi
Serie	D
Asegurar el accionamiento	Botón giratorio con enclavamiento
Posición de montaje	vertical +/- 5°
Grado de filtración	40 µm
Purga del condensado	completamente automático
Construcción	Válvula de arranque progresivo Filtro regulador con manómetro
Cantidad máxima del condensado	43 cm ³
Funda de protección	Funda protectora metálica
Indicación de la presión	con manómetro
Presión de funcionamiento	2 ... 12 bar
Margen de regulación de la presión	0,5 ... 12 bar
Caudal nominal normal	4.800 l/min
Fluido	Aire comprimido según ISO 8573-1:2010 [:-:-] Gases inertes
Clase de resistencia a la corrosión KBK	2 - riesgo de corrosión moderado
Conformidad PWIS	VDMA24364-B1/B2-L
Clase de pureza del aire en la salida	Aire comprimido según ISO 8573-1:2010 [6:8:4] Gases inertes
Temperatura del medio	-10 ... 60 °C
Temperatura ambiente	-10 ... 60 °C
Peso del producto	2.600 g
Tipo de fijación	Montaje del conducto con accesorios a elegir:
Conexión neumática 1	G1/2
Conexión neumática 2	G1/2
Material de la carcasa	Fundición inyectada de cinc
Material de la funda	PC