

regulador de presión

LR-1/4-D-I-MIDI

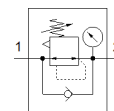
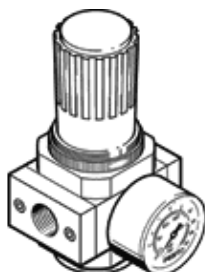
Número de artículo: 192310

Clásico - No utilizar para equipos nuevos

con mayor escape de aire de retorno, presión de funcionamiento hasta 12 bar.

Puede encontrar alternativas modernas introduciendo las cuatro primeras partes del código del producto en el campo de búsqueda.

FESTO



Hoja de datos

| Característica | Valor |
|-----------------------------------------------------------|----------------------------------------------------------------------------------------------------------|
| Tamaño | Midi |
| Serie | D |
| Asegurar el accionamiento | Botón giratorio con enclavamiento |
| Posición de montaje | indistinto |
| Construcción | Válvula reguladora de membrana, de accionamiento directo |
| Función del regulador | Presión inicial con compensación de la presión primaria con escape secundario con flujo inverso |
| Indicación de la presión | con manómetro |
| Presión de funcionamiento | 0 ... 16 bar |
| Margen de regulación de la presión | 0,5 ... 12 bar |
| Histéresis máxima de la presión | 0,2 bar |
| Caudal nominal normal | 2.100 l/min |
| Fluido | Aire comprimido según ISO 8573-1:2010 [7:4:4] Gases inertes |
| Indicación sobre los fluidos de funcionamiento y de mando | Opción de funcionamiento con lubricación (necesaria en otro modo de funcionamiento) |
| Conformidad PWIS | VDMA24364-B1/B2-L |
| Clase de pureza del aire en la salida | Aire comprimido según ISO 8573-1:2010 [7:4:4] Gases inertes |
| Temperatura del medio | -10 ... 60 °C |
| Temperatura ambiente | -10 ... 60 °C |
| Peso del producto | 720 g |
| Tipo de fijación | Montaje en panel frontal Montaje del conducto con accesorios |
| Conexión neumática 1 | G1/4 |
| Conexión neumática 2 | G1/4 |
| Indicación sobre el material | Conforme con RoHS |
| Material de la placa base | Fundición inyectada de cinc |
| Material de las juntas | NBR |
| Material de la carcasa | Fundición inyectada de cinc |